



Imagen superior: Versión container  
 Imagen central: Versión bebidas  
 Imagen inferior: Versión container, versión GNC, versión bebidas

## Equipamientos

### Equipamiento estándar

Doble pedal de Linde para el control del sentido de marcha adelante/atrás y el frenado.

Linde Load Control integrado en el apoyabrazos.

Asiento confort con suspensión hidráulica y amplio rango de ajustes.

Dirección hidrostática con volante libre de retrogiro.

Gran seguridad y resistencia garantizada por el Marco protector de Linde.

Display antideslumbrante con indicador de nivel de combustible, reloj, cuentahoras e información de los parámetros de mantenimiento.

Pilotos de control en el display para presión de aceite del motor, sobrecalentamiento del motor, freno de estacionamiento, señal acústica de aviso para las temperaturas del motor y del aceite hidráulico, filtro de admisión obstruido y bajo nivel de combustible.

Amplio espacio para guardar utensilios de escritura, latas de bebidas, etc.

Filtro de admisión de aire con separador ciclónico integrado.

Filtro hidráulico de alto rendimiento que mantiene el aceite óptimamente limpio y prolonga la vida útil de todos los componentes hidráulicos.

Carretilla GLP dotada de un convertidor catalítico de dos vías.

Diseño ergonómico del soporte de la botella de gas para facilitar su cambio.

### Equipamiento opcional

Pedal simple de traslación con selector de dirección dispuesto en el apoyabrazos.

Ampliaciones para el tejadillo protector hasta obtener una cabina completamente cerrada con parabrisas delantero y trasero y puertas (también disponibles con cristal tintado).

Limpiaparabrisas de serie para los parabrisas delantero, trasero y superior.

Asientos que proporcionan confort adicional y más posibilidades de ajuste.

Calefacción de cabina con filtro antipolen.

Aire acondicionado.

Radio o DAB + radio.

Persiana de techo, tabla portapapeles, iluminación del habitáculo, columna de dirección con ajuste en altura.

Mástiles estándar con alturas de elevación entre 3.000 mm y 5.400 mm.

Mástiles dúplex (elevación libre total) con alturas de elevación entre 2.700 mm y 4.130 mm.

Mástiles triplex (elevación libre total) con alturas de elevación entre 4.525 mm y 6.315 mm.

Desplazador lateral integral.

Posicionador de horquillas integral.

Reja protectora de carga.

Carretilla GLP dotada de un indicador ultrasónico de nivel de combustible para las botellas de recambio.

Versión de depósito volumétrico de combustible GLP con indicador de nivel de combustible en la consola del display.

Ruedas superelásticas.

### Nuevas características de serie para los modelos EVO:

Bomba hidráulica de caudal variable para un menor consumo energético, bajas emisiones y reducido nivel sonoro.

Motor Diésel de 55kW con filtro de partículas integrado que cumple con los requerimientos de la U.E.

Nuevo asiento y apoyabrazos ergonómicos, para un menor cansancio e incremento de la productividad.

LEPS (Linde-Engine-Protection-System) que monitoriza los parámetros más importantes del vehículo.

Linde Curve Assist: adaptación automática de la velocidad en curvas.

Sistema de conducción dinámico, integrado al sistema de elevación.

Protección innovadora de la correa de distribución.

Eje de dirección mejorado, con mayores ángulos de oscilación.

Agarradero/asidero de acceso al puesto de conducción.

Ventilador eléctrico para el radiador, de alta eficiencia energética.

Uno o dos circuitos hidráulicos auxiliares para todos los tipos de mástiles.

Diferentes longitudes de horquillas.

Protección superior de los cilindros de inclinación.

Alumbrado de la carretilla, luces de trabajo.

Alarma acústica marcha atrás, faro intermitente y luces estroboscópicas.

Retrovisores.

Monitorización del cinturón de seguridad.

Blue Spot Light original de Linde.

Circuito cerrado de television

Especificaciones para circulación por vía pública.

Prefiltración de aire.

Prefiltración de aire en baño de aceite.

Depósito de carga volumétrica para GLP de 70 l.

Convertidor catalítico de 3 vías para GLP. Catalizador no regulado para Diésel.

Versión GNC (gas natural).

Connected Solutions.

Pinturas personalizadas.

Otras opciones sobre demanda



Carretillas Diésel, GLP y GNC  
 Capacidad 4.000 - 5.000 kg  
 H40/500 *EVO*, H45/500 *EVO*,  
 H50/500 *EVO*, H50/600 *EVO* 394\_02



### Seguridad

Marco protector de Linde: El tejadillo protector y el chasis constituyen una unidad estructural, dando como resultado una máxima estabilidad y seguridad al habitáculo de conducción. Los cilindros de inclinación montados en la parte superior del tejadillo proporcionan una óptima precisión en los movimientos y aportan una excelente resistencia a las deflexiones del mástil. Esto permite operar con mástiles compuestos por perfiles esbeltos, ofreciendo con ello una excelente visibilidad a través del mástil.

### Rendimiento

El bajo consumo energético y el reducido índice de contaminación no están reñidos con las altas prestaciones que ofrece la máquina. La avanzada tecnología del sistema de propulsión, en combinación con el sistema original Linde Load Control, permite al operario aprovechar el enorme potencial de la carretilla para obtener la máxima productividad. Todas las funciones hidráulicas se controlan de forma precisa y cómodamente con la punta de los dedos.

### Confort

Confortable y relajante desde el comienzo hasta el final de la jornada. Linde ha dotado estas máquinas de un espacio de trabajo generosamente dimensionado que las hace equiparable a un automóvil. Una perfecta interfase entre el conductor y el vehículo ha sido la nota considerada por Linde para el diseño ergonómico del puesto de conducción. El espacioso habitáculo, el asiento confortable y ajustable, en combinación con los elementos de control, aportan el máximo control, libre de cansancio, para una mayor productividad.

### Fiabilidad

La carretilla es de probada eficacia bajo condiciones de trabajo severas y continuadas. El desacoplamiento entre la cabina de conducción, por un lado, y el mástil, el eje motriz y el chasis, por otro, minimiza los impactos y las vibraciones que se transmiten al puesto de conducción. Los ejes y cilindros de inclinación son libres de mantenimiento, esto reduce los tiempos de inactividad de la máquina y, con ello, los costes operativos.

### Productividad

Con 50 años de continuidad y experiencia en el desarrollo y fabricación de transmisiones hidrostáticas, Linde es el líder indiscutible en cuanto a sistemas de transmisiones eficientes. La transmisión hidrostática de Linde no requiere diferencial, caja de engranajes, frenos ni embrague. Como resultado, se consigue la máxima productividad y la reducción de los costes de mantenimiento, sin olvidar la fiabilidad operativa de la máquina.

## Características

### Transmisión hidrostática original de Linde

→ Conducción suave y precisa  
 → Frenos de servicio a prueba de fallos a través del sistema hidrostático. Actuación a través de la propia pedalera.

→ Bomba de caudal variable para un menor consumo de energía  
 → Ausencia de embrague, diferencial y frenos: la transmisión hidrostática asume las funciones del freno de servicio

→ Robusto sistema de transmisión, de probada eficacia en las aplicaciones más severas

### Doble pedal de Linde

→ Rápida inversión de marcha adelante/atrás sin mover los pies del pedal  
 → Corto recorrido de los pedales  
 → Ningún tipo de fatiga en las piernas  
 → El fácil manejo incrementa la eficiencia del conjunto hombre-máquina



### Puesto de conducción de Linde

→ Diseñado de acuerdo a las normas ergonómicas más avanzadas  
 → Cabina espaciosa con amplio espacio para las piernas equiparables a un automóvil

→ Excelente visibilidad de la carga y del entorno gracias a los esbeltos perfiles del mástil

→ La amortiguación del eje de tracción y del sistema de elevación reduce las vibraciones que se transmiten durante la conducción

→ Permite trabajar libre de cansancio y de ruido

### Linde Load Control

→ Minipalancas que controlan todas las funciones del mástil, montadas sobre el apoyabrazos

→ Control sin esfuerzo de todas las funciones del mástil, con la máxima precisión  
 → Separación completa entre las funciones de tracción y elevación, y ajuste de la potencia a los requerimientos de la aplicación



### Bomba de caudal variable

→ Se ajusta a las funciones del mástil y los sistemas hidráulicos complementarios

→ Excelente control mediante las palancas del Linde Load Control

→ La bomba variable sólo suministra el caudal y la presión demandada

→ Reducción consumo de carburante

→ Reducción del nivel sonoro

→ Incrementa los intervalos para el cambio del aceite y los filtros

### Marco protector de Linde

→ Chasis seguro y robusto, cerrado por todos los lados para la protección de todos los componentes

→ La cubierta del motor y las puertas de mantenimiento se abren ampliamente, ofreciendo un fácil acceso a todos los componentes

→ Agarradera/asidero que facilita el acceso al puesto de conducción

### Motor térmico de avanzada tecnología

→ Motores diésel, GLP y GNC dotados de las más avanzadas tecnologías

→ Elevado par motor para las más altas prestaciones

→ Bajo consumo de combustible

→ Bajo nivel de emisiones de escape, muy por debajo de los límites que marca la U.E.



### Mástil de visibilidad despejada

→ Magnífica visibilidad a través de los esbeltos perfiles del mástil

→ Capacidad de carga completa a grandes alturas de elevación

→ Elevada capacidad residual

→ Montaje del mástil y de los cilindros de inclinación a través de fijaciones elásticas libres de mantenimiento.

→ Control electrónico de los ángulos de inclinación

→ Control electrónico del sistema de inclinación, con frenado fin de carrera.



Su Concesionario Oficial Linde:

### Linde Material Handling Ibérica, S.A.

Barcelona: Avda. Prat de la Riba, 181 - 08780 PALLEJA - Tel. +34 936 633 232

Madrid: Avda. San Pablo, 16 - Pol. Ind. Coslada - 28823 COSLADA - Tel. +34 916 601 990

Sevilla: Parque Empresarial La Negrilla - C/ Ilustración, s/n - 41016 SEVILLA - Tel. +34 955 541 277

Valencia: P. I. Mas Baló - C/ Masia del Conde, Nave 4 - 46394 RIBARROJA DEL TÚRIA - Tel. +34 960 118 534

Lisboa: Zona Industrial do Passil - Lote 102-A Passil - 2890-182 ALCOCHETE - Tel. +351 212 306 760

Oporto: C. Emp. Vilar do Pinheiro, Via José Régio, 161, 4485-860 VILAR DO PINHEIRO - Tel. +351 229 279 700

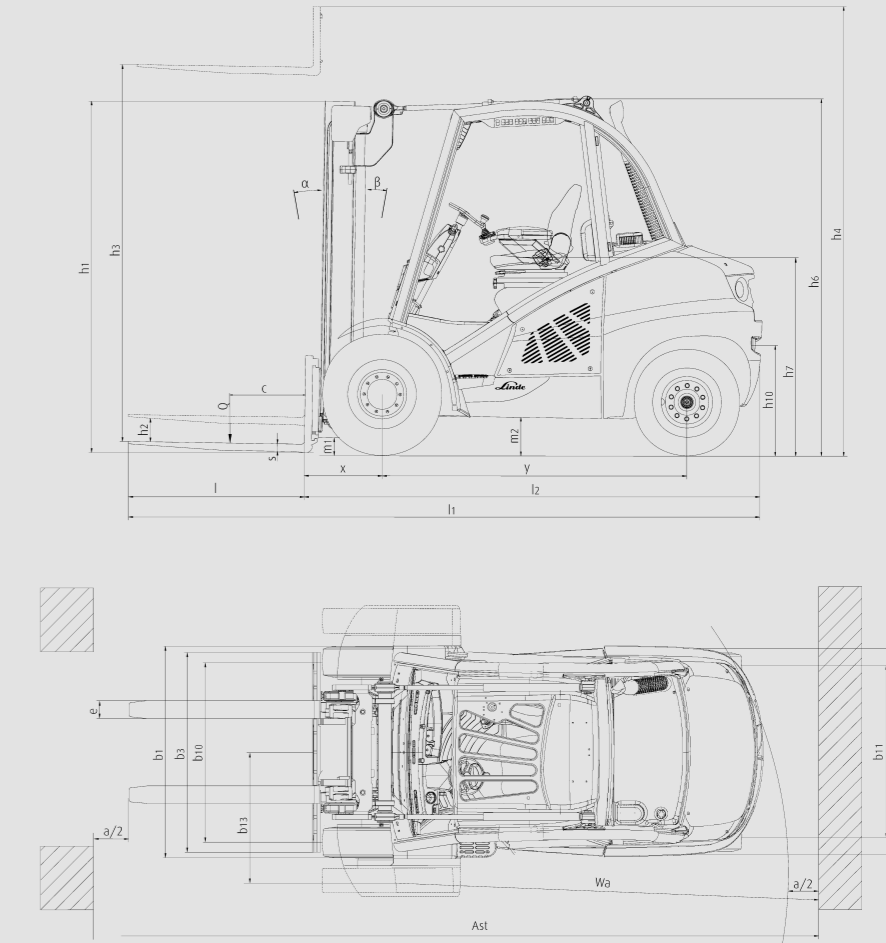
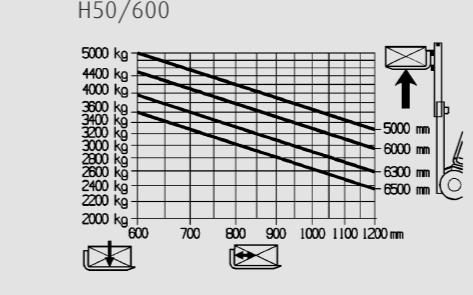
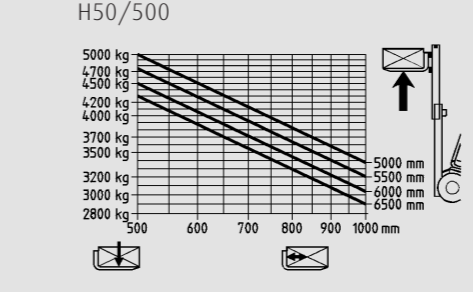
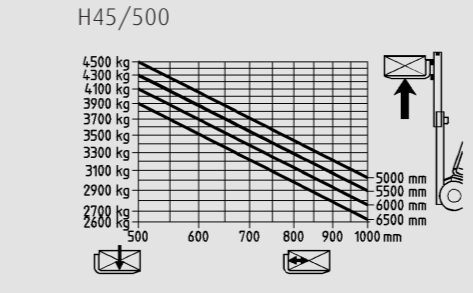
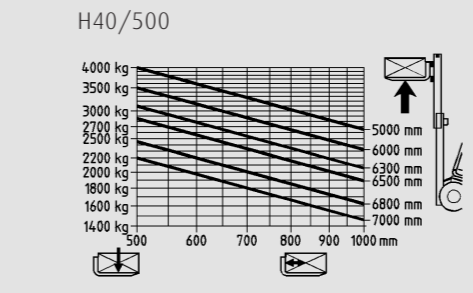
www.linde-mh.es/www.linde-mh.pt info@linde-mh.es/info@linde-mh.pt

# Datos técnicos acorde VDI 2198

	Características															
	1.1	Fabricante	1.2	Modelo (designación del fabricante)	1.2a	Serie	1.3	Sistema de tracción	1.4	Conducción	1.5	Capacidad de carga	1.6	Distancia al centro de gravedad de la carga		
		1.2a		1.3		1.4		1.5		1.6		1.7		1.8		
		1.8		1.9		2.1		2.2		2.3		3.1		3.2		
		3.3		3.5		3.6		3.7		4.1		4.2		4.3		
		4.4		4.5		4.7		4.8		4.12		4.19		4.20		
		4.21		4.22		4.23		4.24		4.31		4.32		4.33		
		4.34		4.35		4.36		5.1		5.2		5.3		5.5		
		5.7		5.9		5.10		7.1		7.2		7.3		7.4		
		7.5		7.5a		7.5b		8.1		8.2		8.3		8.4		
		8.5														

1) Datos técnicos para versión GLP u otra capacidad como H40/45 sobre demanda  
 2) Datos técnicos para versión GLP sobre demanda  
 3) Datos técnicos para los modelos H40/45 sobre demanda  
 4) Altura de elevación y equipamiento pueden alterar el ángulo de inclinación posterior del mástil  
 5) Con 150mm de elevación libre en mástil estándar  
 6) Incluyendo 200mm (min.) de distancia de seguridad  
 7) (H)= alta calidad, (L)= baja calidad

## Diagramas de capacidad de elevación



Altura total y alturas de elevación, mástil estándar (en mm)									
Altura de elevación	h3		3.000	3.100	3.200	3.700	4.100	4.400	5.000
Altura de mástil plegado	h1		2.370	2.420	-	2.720	2.920	3.070	3.370
	h1	H40	2.421	2.471	-	2.771	2.971	3.121	3.421
	h1	H45 - H50			2.620	2.870	3.070	3.220	3.520
	h1	H50/600							
Altura de mástil extendido	h4	H40	3.795	3.895	-	4.495	4.895	5.195	5.795
	h4	H45 - H50	3.916	4.016	-	4.616	5.016	5.316	5.916
	h4	H50/600			4.216	4.716	5.116	5.416	6.016
Elevación libre	h2	H40 - H50	150	150	150	150	150	150	150

Altura total y alturas de elevación, mástil dúplex (en mm)									
Altura de elevación	h3		3.030	3.130	3.730	4.130	-	-	-
Altura de mástil plegado	h1	H40	2.325	2.375	2.675	2.875	-	-	-
	h1	H45 - H50	2.376	2.426	2.726	2.926	-	-	-
	h1	H40	3.794	3.894	4.494	4.894	-	-	-
	h1	H45 - H50	3.946	4.046	4.646	5.046	-	-	-
Elevación libre	h2	H40	1.561	1.611	1.911	2.111	-	-	-
	h2	H45 - H50	1.460	1.510	1.810	2.010	-	-	-

Altura total y alturas de elevación, mástil triplex (en mm)										
Altura de elevación	h3		4.225	4.525	4.615	4.675	5.065	5.365	5.565	5.865
Altura de mástil plegado	h1	H40	-	2.325	-	2.375	-	2.625	-	2.825
	h1	H45 - H50	-	2.376	-	2.426	-	2.676	-	2.876
	h1	H50/600	2.376	-	2.526	-	2.676	-	2.876	-
Altura de mástil extendido	h4	H40	-	5.286	-	5.436	-	6.126	-	6.626
	h4	H45 - H50	-	5.441	-	5.591	-	6.281	-	6.781
	h4	H50/600	5.241	-	5.631	-	6.081	-	6.581	-
Elevación libre	h2	H40	-	1.564	-	1.614	-	1.864	-	2.064
	h2	H45 - H50	-	1.460	-	1.510	-	1.760	-	1.960
	h2	H50/600	1.360	-	1.510	-	1.660	-	1.860	-

Valores en mm  
 Otras alturas de elevación sobre demanda