



Carretillas Diésel, GLP y GNC  
Capacidad 2.500 - 3.500 kg  
H25/600 *EVO* , H30/500 *EVO* ,  
H35/500 *EVO*

Serie 393\_02

## Seguridad

Marco protector de Linde: El tejadillo protector y el chasis constituyen una unidad estructural, dando como resultado una máxima estabilidad y seguridad. Los cilindros de inclinación montados en la parte superior del tejadillo proporcionan una óptima precisión en los movimientos y aportan una excelente resistencia a las deflexiones del mástil. Esto permite operar con mástiles compuestos por perfiles esbeltos, ofreciendo con ello una excelente visibilidad a través del mástil.

## Prestaciones

El bajo consumo energético y el reducido índice de contaminación, no están reñidos con las altas prestaciones que ofrece la máquina. La avanzada tecnología del motor combinada con la transmisión y el sistema original Linde Load Control, permiten al operario aprovechar el enorme potencial de la carretilla para obtener la máxima productividad. Todas las funciones hidráulicas se controlan de forma precisa y cómodamente con la punta de los dedos.

## Confort

Confortable y relajante desde el comienzo hasta el final de la jornada. Linde ha dotado estas carretillas elevadoras de un espacio de trabajo generosamente dimensionado que las hace equiparable a un automóvil. Una perfecta interfase entre el conductor y el vehículo ha sido la nota considerada por Linde para el diseño ergonómico del puesto de conducción. El espacioso habitáculo, el asiento confortable y ajustable en combinación con los elementos de control, aportan el máximo control, libre de cansancio, para una mayor productividad.

## Fiabilidad

La carretilla es de probada eficacia bajo condiciones de trabajo severas y continuadas. El desacoplamiento entre la cabina de conducción, por un lado, y el mástil, el eje motriz y el chasis, por otro, minimiza los impactos y las vibraciones. Los ejes y cilindros de inclinación son libres de mantenimiento, lo cual reduce los tiempos de inactividad de la máquina y, con ello, los costes operativos.

## Productividad

Con 50 años de continuidad y experiencia en el desarrollo y fabricación de transmisiones hidrostáticas, Linde es el líder indiscutible en cuanto a sistemas de transmisiones eficientes. La transmisión hidrostática de Linde no requiere diferencial, caja de engranajes, frenos ni embrague. Como resultado, se consigue la máxima productividad y la reducción de los costes de mantenimiento, sin olvidar la fiabilidad operativa de la máquina.

Linde Material Handling

*Linde*

# Características

## Transmisión hidrostática original de Linde

- Conducción suave y precisa
- Bomba de caudal variable para un menor consumo de energía
- Ausencia de embrague, diferencial y frenos: la transmisión hidrostática asume las funciones del freno de servicio
- Robusto sistema de transmisión de probada eficacia incluso en las aplicaciones más severas



## Marco protector de Linde

- Chasis seguro y robusto, cerrado por todos los lados para la protección de todos los componentes
- La cubierta del motor y las puertas de mantenimiento se abren ampliamente, ofreciendo un fácil acceso a todos los componentes
- Agarradera/asidero que facilita el acceso al puesto de conducción

## Doble pedal de Linde

- Rápida inversión de marcha adelante/atrás sin mover los pies del pedal
- Corto recorrido de los pedales
- Ningún tipo de fatiga en las piernas
- El fácil manejo incrementa la eficiencia del conjunto hombre-máquina



## Linde Load Control

- Minipalancas que controlan todas las funciones del mástil, montadas sobre el apoyabrazos
- Control sin esfuerzo de todas las funciones del mástil, con la máxima precisión
- Separación completa entre las funciones de tracción y elevación, y ajuste de la potencia a los requerimientos de la aplicación



## Motor térmico de avanzada tecnología

- Motores diésel, GLP y GNC dotados de las más avanzada tecnología
- Elevado par motor para las más altas prestaciones
- Bajo consumo de combustible
- Bajo nivel de emisiones de escape, muy por debajo de los límites que marca la U.E.



## Puesto de conducción de Linde

- Diseño de acuerdo a las normas ergonómicas más avanzadas
- Cabina espaciosa con amplio espacio para las piernas equiparables a un automóvil
- Excelente visibilidad de la carga y del entorno gracias a los esbeltos perfiles del mástil
- La amortiguación del eje de tracción y del sistema de elevación reduce las vibraciones que se transmiten durante la conducción
- Permite trabajar libre de cansancio y de ruido

## Bomba de caudal variable

- Se ajusta a las funciones del mástil y los sistemas hidráulicos complementarios
- Excelente control mediante las palancas del Linde Load Control
- La bomba variable solo suministra el caudal y la presión demandada
- Reduce el consumo de carburante
- Reducción del nivel sonoro
- Incrementa los intervalos para el cambio del aceite y los filtros

## Mástil de visibilidad despejada

- Magnífica visibilidad a través de los esbeltos perfiles del mástil
- Capacidad de carga completa hasta grandes alturas de elevación
- Elevada capacidad residual
- Montaje del mástil y de los cilindros de inclinación a través de fijaciones elásticas libres de mantenimiento.
- Control electrónico de los ángulos de inclinación
- Control electrónico del sistema de inclinación, con frenado fin de carrera

## Linde Material Handling Ibérica, S.A.

**Barcelona:** Avda. Prat de la Riba, 181 - 08780 PALLEJÀ - Tel. +34 936 633 232

**Madrid:** Avda. San Pablo, 16 - Pol. Ind. Coslada - 28823 COSLADA - Tel. +34 916 601 990

**Sevilla:** Parque Empresarial La Negrilla - C/ Ilustración, s/n - 41016 SEVILLA - Tel. +34 955 541 277

**Valencia:** P. I. Mas Baló - C/ Masía del Conde, Parc. 1, Nave 3 - 46394 RIBARROJA DEL TURIA - Tel. +34 960 118 534

**Lisboa:** Zona Industrial do Passil - Lote 102-A Passil - 2890-182 ALCOCHETE - Tel. +351 212 306 760

[www.linde-mh.es](http://www.linde-mh.es)/[www.linde-mh.pt](http://www.linde-mh.pt) [info@linde-mh.es](mailto:info@linde-mh.es)/[info@linde-mh.pt](mailto:info@linde-mh.pt)



Su Concesionario Oficial Linde:

# Datos técnicos acorde VDI 2198

Características	1.1	Fabricante		LINDE	LINDE
	1.2	Modelo (designación del modelo del fabricante)		<b>H25/600D</b>	<b>H30D</b>
	1.2a	Serie		393-02	393-02
	1.3	Sistema de tracción		Diésel	Diésel
	1.4	Conducción		Sentado	Sentado
	1.5	Capacidad de carga	Q (t)	2,5	3,0
	1.6	Distancia al centro de gravedad de la carga	c (mm)	600	500
	1.8	Distancia entre centro de eje delantero a respaldo de horquillas	x (mm)	442	445
	1.9	Distancia entre ejes (batalla)	y (mm)	1.905	1.930
Pesos	2.1	Peso propio	(kg)	4.090	4.220
	2.2	Peso sobre ejes con carga, delante/atrás	(kg)	5.797 / 793	6.419 / 801
	2.3	Peso sobre ejes sin carga, delante/atrás	(kg)	1.930 / 2.160	1.950 / 2.270
Ruedas	3.1	Bandajes, delante/atrás (G=goma maciza, SE=superelásticas, N=neumáticas)		SE <sup>2)</sup>	SE <sup>2)</sup>
	3.2	Dimensiones ruedas delanteras		250/75-12 <sup>3)</sup>	250/75-12 <sup>3)</sup>
	3.3	Dimensiones ruedas traseras		225/75-10 (23x9-10)	225/75-10 (23x9-10)
	3.5	Cantidad de ruedas (x = motrices) , delante/atrás		2x (4x) / 2 <sup>4)</sup>	2x (4x) / 2 <sup>4)</sup>
	3.6	Ancho de vía, delantero	b10 (mm)	1.008	1.008
	3.7	Ancho de vía, trasero	b11 (mm)	932	932
	Dimensiones	4.1	Inclinación del mástil/tablero portahorquillas hacia delante/atrás	a/b (°)	5,0 / 8,0
4.2		Altura del mástil plegado	h1 (mm)	2.264	2.264
4.3		Elevación libre	h2 (mm)	150	150
4.4		Altura de elevación	h3 (mm)	3.050	3.050
4.5		Altura del mástil extendido	h4 (mm)	3.840	3.840
4.7		Altura del tejadillo protector/cabina de conducción	h6 (mm)	2.210	2.210
4.8		Altura del asiento	h7 (mm)	1.105	1.105
4.12		Altura del enganche	h10 (mm)	698	698
4.19		Longitud total	l1 (mm)	3.724	3.755
4.20		Longitud hasta respaldo de horquillas	l2 (mm)	2.724	2.755
4.21		Anchura total	b1/b2 (mm)	1.256 <sup>5)</sup>	1.256 <sup>5)</sup>
4.22		Sección de horquillas (grosor x anchura x longitud)	s/e/l (mm)	45 x 100 x 1.000	45 x 100 x 1.000
4.23		Tablero portahorquillas acorde ISO 2328, clase/tipo A, B		2A	3A
4.24		Anchura del tablero portahorquillas	b3 (mm)	1.150 <sup>6)</sup>	1.150 <sup>6)</sup>
4.31		Distancia a suelo, desde parte inferior del mástil	m1 (mm)	119	119
4.32		Distancia a suelo, desde centro de batalla	m2 (mm)	173	173
4.33		Anchura de pasillo para palet 1000 x 1200 transversal	Ast (mm)	4.062 <sup>7)</sup>	4.089 <sup>7)</sup>
4.34		Anchura de pasillo para palet 800 x 1200 longitudinal	Ast (mm)	4.262 <sup>7)</sup>	4.289 <sup>7)</sup>
4.35		Radio de giro	Wa (mm)	2.420	2.444
4.36	Mínima distancia de rotación	b13 (mm)	580	580	
Rendimiento	5.1	Velocidad de traslación, con/sin carga	(km/h)	22 / 22	22 / 22
	5.2	Velocidad de elevación, con/sin carga	(m/s)	0,53 / 0,55	0,53 / 0,55
	5.3	Velocidad de descenso, con/sin carga	(m/s)	0,54 / 0,52	0,54 / 0,52
	5.5	Fuerza de tracción, con/sin carga	(N)	19.790 / 15.150	19.790 / 15.300
	5.7	Pendiente superable, con/sin carga	(%)	32,0 / 33,0	27,0 / 30,0
	5.9	Tiempo de aceleración, con/sin carga	(s)	5,1 / 4,5	5,3 / 4,6
5.10	Freno de servicio		hidrostático	hidrostático	
Accionamiento	7.1	Fabricante del motor / tipo		VW CPYB	VW CPYB
	7.2	Potencia nominal según ISO 1585	(kW)	44	44
	7.3	Revoluciones nominales	(1/min)	2.700	2.700
	7.4	Número de cilindros/cubicaje	(-/cm3)	4 / 1.968	4 / 1.968
	7.5	Consumo de combustible según ciclo VDI	(l/h)	3,0	3,2
	7.5a	Consumo de combustible según ciclo VDI	(kg/h)	-	-
	7.5b	Consumo de combustible según ciclo VDI	(m3/h)	-	-
Otros	8.1	Tipo de transmisión		LTC	LTC
	8.2	Presión de servicio para implementos	(bar)	170	170
	8.3	Cantidad de aceite para implementos	(l/min)	38	38
	8.4	Nivel sonoro al oído del conductor	(dB(A))	77	77
	8.5	Enganche de remolque, tipo/modelo, DIN 15 170		equivalente versión H	equivalente versión H

1) Datos técnicos para versión GLP bajo demanda

2) Opcionalmente, ruedas neumáticas

3) 27x10-12, como opción ruedas neumáticas, ruedas gemelas 7.00-12 o SE 28x12,5-15

4) Valores entre paréntesis relativos a ruedas delanteras gemelas.

5) Con ruedas SE gemelas = 1611 mm

6) Como opción, con ruedas SE gemelas = 1600 mm

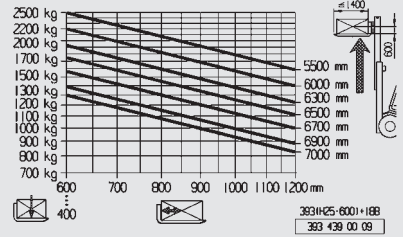
7) Incluyendo 200 mm (min.) de distancia de seguridad.

8) (H)= alta calidad, (L)= baja calidad

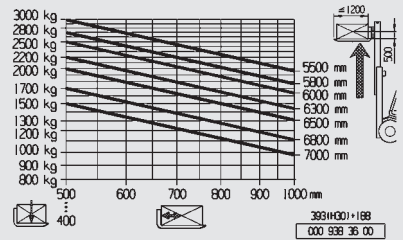


LINDE	LINDE	LINDE
<b>5/600D Raised Cab <sup>1)</sup></b>	<b>H30D Raised Cab <sup>1)</sup></b>	<b>H35D Raised Cab <sup>1)</sup></b>
393-02	393-02	393-02
Diésel	Diésel	Diésel
Sentado	Sentado	Sentado
2,5	3,0	3,5
600	500	500
442	445	450
1.905	1.930	1.965
4.270	4.400	4.860
5.907 / 863	6.529 / 871	7.352 / 1.008
2.040 / 2.230	2.060 / 2.340	2.160 / 2.700
SE <sup>2)</sup>	SE <sup>2)</sup>	SE <sup>2)</sup>
250/75-12 <sup>3)</sup>	250/75-12 <sup>3)</sup>	250/75-12 <sup>3)</sup>
25/75-10 (23x9-10)	225/75-10 (23x9-10)	225/75-10 (23x9-10)
2x (4x) / 2 <sup>4)</sup>	2x (4x) / 2 <sup>4)</sup>	2x (4x) / 2 <sup>4)</sup>
1.008	1.008	1.008
932	932	932
5,0 / 8,0	5,0 / 8,0	5,0 / 8,0
2.714	2.714	2.714
150	150	150
3.950	3.950	3.950
4.740	4.740	4.740
2.630	2.630	2.630
1.525	1.525	1.525
698	698	690
3.724	3.755	3.795
2.724	2.755	2.795
1.256 <sup>5)</sup>	1.256 <sup>5)</sup>	1.256 <sup>5)</sup>
45 x 100 x 1.000	45 x 100 x 1.000	50 x 120 x 1.000
2A	3A	3A
1.150 <sup>6)</sup>	1.150 <sup>6)</sup>	1.150 <sup>6)</sup>
119	119	117
173	173	172
4.062 <sup>7)</sup>	4.089 <sup>7)</sup>	4.126 <sup>7)</sup>
4.262 <sup>7)</sup>	4.289 <sup>7)</sup>	4.326 <sup>7)</sup>
2.420	2.444	2.476
580	580	580
22 / 22	22 / 22	22 / 22
0,53 / 0,55	0,53 / 0,55	0,53 / 0,55
0,54 / 0,52	0,54 / 0,52	0,54 / 0,52
19.790 / 15.150	19.790 / 15.300	19.790 / 16.090
31,0 / 33,0	27,0 / 31,0	23,0 / 29,0
5,1 / 4,5	5,3 / 4,6	5,6 / 4,7
hidrostático	hidrostático	hidrostático
VW CPYB	VW CPYB	VW CPYB
44	44	44
2.700	2.700	2.700
4 / 1.968	4 / 1.968	4 / 1.968
3,0	3,2	3,4
-	-	-
-	-	-
LTC	LTC	LTC
170	170	170
38	38	38
77	77	77
equivalente versión H	equivalente versión H	equivalente versión H

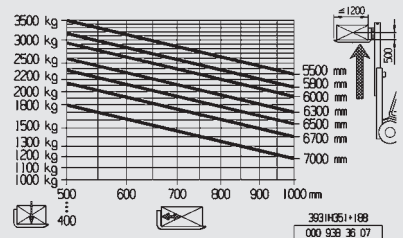
H25/600

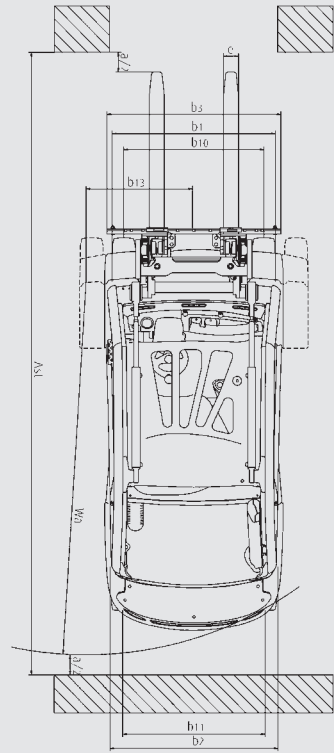
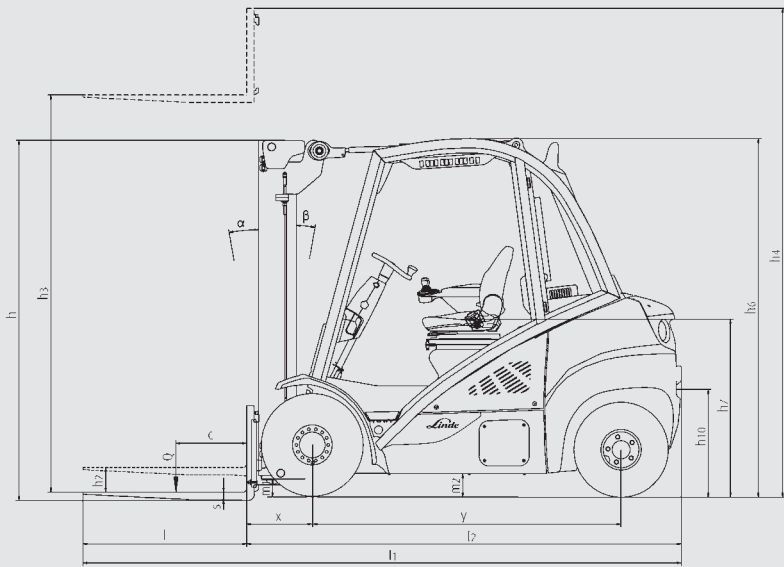


H30/500



H35/500





Mástiles estándar (en mm)							
Altura del mástil replgado	<b>h1</b>	2.264	2.414	2.564	2.714	2.964	3.214
Elevación libre	<b>h2</b>	150	150	150	150	150	150
Altura de elevación	<b>h3</b>	3.050	3.350	3.650	3.950	4.450	4.950
Altura del mástil extendido	<b>h4</b>	3.840	4.140	4.440	4.740	5.240	5.740
Mástiles dúplex (en mm)							
Altura del mástil replgado	<b>h1</b>	2.190	2.490	2.640	-	-	-
Elevación libre	<b>h2</b>	1.424	1.724	1.874	-	-	-
Altura de elevación	<b>h3</b>	3.115	3.715	4.015	-	-	-
Altura del mástil extendido	<b>h4</b>	3.905	4.505	4.805	-	-	-
Mástiles tríplex (en mm)							
Altura del mástil replgado	<b>h1</b>	2.191	2.241	2.491	2.641	2.841	-
Elevación libre	<b>h2</b>	1.424	1.474	1.724	1.874	2.074	-
Altura de elevación	<b>h3</b>	4.655	4.805	5.505	5.955	6.455	-
Altura del mástil extendido	<b>h4</b>	5.445	5.595	6.295	6.745	7.245	-

Otras alturas de elevación sobre demanda



Imagen superior: Aplicación para bebidas

Imagen central: Versión bebidas

Imagen inferior: Versión GNC

# Equipamientos

## Equipamiento de serie

Doble pedal de Linde para el control de la marcha adelante/atrás y el frenado.

Linde Load Control integrado en el apoyabrazos.

Asiento confort con suspensión hidráulica y amplio rango de ajustes.

Dirección hidrostática con volante libre de retrogiro.

Gran seguridad y estabilidad garantizadas por el Marco Protector de Linde.

Display antideslumbrante con indicador de nivel de combustible, reloj, cuentahoras e información sobre el mantenimiento.

Pilotos de control en el display para presión de aceite del motor, sobrecalentamiento del motor, freno de estacionamiento, señal acústica de aviso para la temperatura del motor y del aceite hidráulico, filtro de admisión obstruido y bajo nivel de combustible.

Amplio espacio para guardar utensilios de escritura, latas de bebidas, etc.

Filtro de admisión de aire con separador ciclónico integrado.

Filtro hidráulico de alto rendimiento que mantiene el aceite óptimamente limpio y prolonga la vida útil de todos los componentes hidráulicos.

Carretilla GLP dotada de un convertidor catalítico de dos vías.

Diseño ergonómico del soporte de la botella de gas para facilitar su cambio.

Carretilla GLP dotada de un indicador ultrasónico de nivel de combustible para las botellas de recambio.

## Equipamiento opcional

Pedal simple de traslación con selector de dirección dispuesto en el apoyabrazos.

Ampliaciones para el tejadillo protector hasta obtener una cabina completamente cerrada con parabrisas delantero y trasero y puertas (también disponibles con cristal tintado).

Limpiaparabrisas de serie para los parabrisas delantero, trasero y de techo.

Asientos que proporcionan un confort adicional y posibilidades de ajuste.

Calefacción de cabina con filtro antipolen.

Aire acondicionado.

Radio CD.

Persiana de techo, tabla portapapeles, iluminación del habitáculo, columna de dirección con ajuste en altura.

Mástiles estándar con alturas de elevación entre 3.150 mm y 6.550 mm.

Mástiles dúplex (elevación libre total) con alturas de elevación entre 3.165 mm y 4.765 mm.

Mástiles tríplex (elevación libre total) con alturas de elevación entre 4.705 mm y 6.455 mm.

Desplazador lateral integral.

Posicionador de horquillas integral.

Reja protectora de carga.

Versión de depósito volumétrico de combustible GLP, con indicador de nivel de combustible en la consola del display.

Ruedas superelásticas.

### Nuevas características de serie para los modelos EVO:

Bomba hidráulica de caudal variable para un menor consumo de energía, bajas emisiones y reducido nivel sonoro.

Motor Diésel de 44 kW con filtro de partículas integrado que cumple con los requerimientos de la U.E.

Nuevo asiento y apoyabrazos ergonómico, para un menor cansancio e incremento de la productividad.

El modelo H25/600 sustituye al modelo H25/500, aportando una mayor capacidad residual.

LEPS (Linde-Engine-Protection-System) que monitoriza los parámetros más importantes del vehículo.

Linde Curve Assist: adaptación automática de la velocidad en curvas.

Sistema de conducción dinámico, integrado al sistema de elevación.

Protección innovadora de la correa de distribución.

Eje de dirección mejorado, con mayores ángulos de oscilación.

Agarradero/asidero de acceso al puesto de conducción.

Ventilador eléctrico para el radiador, de alta eficiencia energética.

Uno o dos circuitos hidráulicos auxiliares para todos los tipos de mástiles.

Diferentes longitudes de horquillas.

Protección superior de los cilindros de inclinación.

Alumbrado de la carretillas, luces de trabajo.

Alarma acústica marcha atrás, faro intermitente y luces estroboscópicas.

Retrovisores.

Blue Spot Light original de Linde.

Circuito cerrado de televisión.

Especificaciones para circulación por vía pública.

Prefiltración de aire.

Prefiltración de aire en baño de aceite.

Termostato con avisador acústico.

Depósitos de carga volumétrica para GLP.

Convertidor catalítico de 3 vías para GLP.

Catalizador no regulado para Diésel.

Versión GNC (gas natural).

Linde Fleet Data Management.

Pinturas personalizadas.

### Otras opciones sobre demanda