



## Equipamiento de serie / opcional

### Equipamiento de serie

Dirección asistida hidrostática.  
Mando por doble pedal de Linde para todos los movimientos del vehículo.  
Palanca central (tipo joystick) integrada en el apoyabrazos ajustable.  
2 motores de tracción de C.A. de 11,8 kW cada uno, sin mantenimiento.  
Motor de elevación de C.A. de 25 kW, sin mantenimiento.  
Diferentes modos ECO que proporcionan una combinación perfecta entre rendimiento y eficiencia.  
Visualización gráfica del tiempo de autonomía de la batería, indicado en minutos.  
Freno automático de estacionamiento.  
Sistema de tracción por dos motores Linde.  
Reducción proporcional de la velocidad de traslación en curvas (Linde Drive Assistant).  
Control electrónico continuo de todos los movimientos de traslación e hidráulicos.

### Equipamiento opcional

Pedal simple de traslación, con selector de dirección (marcha adelante/atrás) incorporado en el apoyabrazos.  
Diferentes longitudes de horquilla.  
Diferentes anchos del tablero portahorquillas.  
Desplazador lateral integrado.  
Posicionador de horquillas integrado.  
Protección para cilindros de inclinación.  
Reja protectora de la carga.  
Uno, dos o tres circuitos hidráulicos suplementarios para implementos.  
Techo de policarbonato para el tejadillo protector.  
Concepto modular ampliable hasta obtener una cabina completamente cerrada (cristales frontal y trasero con limpiaparabrisas y cristal superior).  
Cabina con puertas de quita y pon.  
Parasoles superiores (frontal y superior).  
Calefacción (con filtro antipolen).  
Radio con lector de CD.  
Asiento confort tapizado en tela.  
Asiento superconfort con suspensión neumática, calefactado y con prolongación del respaldo.

Chasis estándar apto para entrar en contenedores ISO con el mástil apropiado.  
Asiento hidráulico ajustable con suspensión total, realizado en PVC y dotado de apoyabrazos.  
Panel de instrumentos digital muy completo.  
Generoso espacio para guardar utensilios de escritura y diversos otros objetos.  
Ruedas superelásticas.

### Mástil

Mástil estándar de visibilidad despejada para una altura de elevación de 3.100 mm.  
Ancho del tablero portahorquillas: 1.350 mm para todos los modelos.  
Longitud de horquillas 1.000 mm

Asiento giratorio (hacia la derecha).  
Cargador incorporado, opcionalmente con agitación del electrolito.  
Palancas de control hidráulico individuales o simples.  
Faros de trabajo con tecnología LED.  
Alumbrado de carretilla con tecnología LED (sólo luces traseras).  
Alumbrado completo para circulación por vías públicas.  
Faro destellante/rotativo.  
Señal acústica de marcha atrás.  
Retrovisor externo, interno y panorámico.  
Tabla portapapeles con iluminación LED.  
Protección para cámara frigorífica.  
Ventilación activa para carga de batería.  
Pinturas personalizadas.  
Linde Fleet Management (LFM).  
Diferentes tipos de ruedas.  
Toma eléctrica de 12 V.

Otras opciones sobre demanda.



### Seguridad

Linde Protector Frame: el tejadillo protector y el marco constituyen una zona de protección robusta y completamente cerrada, proporcionando una óptima integridad estructural y una máxima seguridad para el operario. Los cilindros anclados en la parte superior garantizan un control suave y uniforme de los movimientos de inclinación y una excelente estabilidad de la carga en todas las condiciones de funcionamiento. Este diseño especial permite el uso de perfiles de mástil más esbeltos, para así obtener una visibilidad excelente.

### Prestaciones

De una carretilla de altas prestaciones se espera que esté equipada con un sistema de tracción de altas prestaciones; y esto es exactamente lo que el eje motriz compacto y el sistema de elevación de Linde ofrecen. Los potentes motores y el control electrónico inteligente forman un impresionante paquete de potencia para aportar un máximo nivel de productividad.

### Confort

Para mantener un nivel de rendimiento y eficiencia constantemente alto durante periodos prolongados, el operario necesita sentirse cómodo en su puesto de trabajo. La distribución ergonómica de todos los controles, las posibilidades de ajuste del apoyabrazos y del asiento, el Linde Load Control y el mando por doble pedal son las mejores condiciones para poder trabajar de forma rápida, cómoda y segura.

## Información del producto

### Eje motriz compacto de Linde

→ Tracción mediante dos motores de C.A. con tecnología Linde de alto rendimiento.  
→ Óptima eficiencia energética.  
→ Frenos multidiscos en baño de aceite, libres de mantenimiento.  
→ Freno automático de estacionamiento.  
→ Componentes eléctricos alojados en una carcasa de protección completamente estanca para su perfecta protección contra polvo y suciedad.



### Dirección completamente hidráulica de Linde

→ Mínimo esfuerzo físico para el operario.  
→ Volante compacto de diseño ergonómico.  
→ Eje de dirección oscilante de Linde para una maniobrabilidad excepcional, que facilita la superación de desniveles.

### Mando por doble pedal de Linde

→ Inversión de marcha de forma rápida y continua, sin necesidad de cambiar la posición de los pies.  
→ Recorrido corto de los pedales.  
→ Trabajo sin fatiga.  
→ Aumento del rendimiento de transbordo.

### Linde Load Control

→ Palanca táctil de marcha de reducido tamaño, integrada en un apoyabrazos ajustable.  
→ Control de todas las funciones del mástil de forma precisa y sin esfuerzo con sólo las puntas de los dedos.  
→ Aumento de las cargas seguras y altamente eficiente.

### Doble motor de tracción Linde

→ Dos potentes motores de C.A. integrados en una carcasa que forman el eje delantero.  
→ Aceleración continua, características de par variable.  
→ Funcionamiento extremadamente silencioso.



### Puesto de conducción Linde

→ Diseño ergonómico para un trabajo eficiente y libre de cansancio para una mayor productividad.  
→ Habitáculo espacioso con zona para los pies generosamente dimensionada.  
→ Gran confort gracias al sistema especial de suspensión elástica, que aísla el chasis y la cabina del mástil y del eje motriz y absorbe los impactos producidos por las cargas.



### Mástil Linde de visibilidad despejada

→ Con cilindros de inclinación montados en la parte superior, para un control uniforme de la carga y una mayor estabilidad.  
→ Excelente visibilidad de la carga y del entorno a través de los robustos, pero esbeltos perfiles de mástil.  
→ Capacidad nominal constante hasta la máxima altura de elevación.  
→ Elevadas capacidades residuales en todas las aplicaciones.



### Gestión de energía Linde

→ Consumo energético optimizado.  
→ Indicador preciso del nivel de carga residual de la batería.  
→ Opciones de cambio fácil de la batería en posición horizontal o vertical.  
→ Cargador incorporado opcional de alta frecuencia para una mayor comodidad y flexibilidad.  
→ Registro del uso de la batería.



Su Concesionario Oficial Linde:

LINDE MATERIAL HANDLING IBÉRICA, S.A.  
Barcelona: Avda. Prat de la Riba, 181 - 08780 PALLEJA - Tel. +34 936 633 232  
Madrid: Avda. San Pablo, 16 - Pol. Ind. Coslada - 28823 COSLADA - Tel. +34 916 601 990  
Sevilla: Parque Empresarial La Negrilla - C/ Ilustración, s/n - 41016 SEVILLA - Tel. +34 955 541 277  
Valencia: P. I. Mas Baló - C/ Masía del Conde, Parc. 1, Nave 3 - 46394 RIBARROJA DEL TURIA - Tel. +34 960 118 534  
Lisboa: Zona Industrial do Passil - Lote 102-A Passil - 2890-182 ALCOCHETE - Tel. +351 212 306 760  
www.linde-mh.es/www.linde-mh.pt  
info@linde-mh.es/info@linde-mh.pt

## Datos técnicos (según VDI 2198)

		LINDE	LINDE	LINDE	LINDE	LINDE	LINDE	LINDE	LINDE	LINDE	
Características	1.1	Fabricante (designación abreviada)	LINDE	LINDE	LINDE	LINDE	LINDE	LINDE	LINDE	LINDE	
	1.2	Modelo (designación de modelo del fabricante)	<b>E35/600H</b>	<b>E40/600H</b>	<b>E45/600H</b>	<b>E40/600HL</b>	<b>E45/600HL</b>	<b>E50HL</b>	<b>E40/600L</b>	<b>E45/600L</b>	
	1.3	Sistema de tracción	Batería	Batería	Batería	Batería	Batería	Batería	Batería	Batería	
Pesos	1.4	Conducción	Sentado	Sentado	Sentado	Sentado	Sentado	Sentado	Sentado	Sentado	
	1.5	Capacidad de carga	Q (t)	3.5	4.0	4.5	4.0	4.5	4.0	4.5	
	1.6	Distancia al centro de gravedad de la carga	c (mm)	600	600	600	600	600	600	600	
	1.8	Distancia centro de eje delantero a talón de horquilla	x (mm)	538	548	548	548	548	548	548	
	1.9	Distancia entre ejes (batalla)	y (mm)	1.905	1.905	1.905	2.050	2.050	2.050	2.050	
	2.1	Peso propio	(kg)	6.875 <sup>1)</sup>	7.360 <sup>1)</sup>	7.870 <sup>1)</sup>	7.285 <sup>1)</sup>	7.740 <sup>1)</sup>	7.895 <sup>1)</sup>	7.435 <sup>1)</sup>	7.770 <sup>1)</sup>
	2.2	Peso sobre ejes con carga, delante/atrás	(kg)	9.351 / 1.024	10.235 / 1.125	11.057 / 1.313	10.230 / 1.055	11.025 / 1.215	11.566 / 1.329	10.410 / 1.025	11.205 / 1.185
	2.3	Peso sobre ejes sin carga, delante/atrás	(kg)	3.760 / 3.115 <sup>1)</sup>	3.825 / 3.535 <sup>1)</sup>	3.845 / 4.025 <sup>1)</sup>	3.990 / 3.295 <sup>1)</sup>	4.005 / 3.735 <sup>1)</sup>	4.010 / 3.885 <sup>1)</sup>	4.170 / 3.265 <sup>1)</sup>	4.185 / 3.705 <sup>1)</sup>
	3.1	Bandajes (goma, SE, neumáticos, poliuretano)		SE	SE	SE	SE	SE	SE	SE	SE
	Ruedas	3.2	Dimensiones ruedas, delante		355/45-15 (28x12.5-15)	355/45-15 (28x12.5-15)	355/45-15 (28x12.5-15)	355/45-15 (28x12.5-15)	355/45-15 (28x12.5-15)	355/45-15 (28x12.5-15)	355/45-15 (28x12.5-15)
3.3		Dimensiones ruedas, atrás		225/75-10 (23x9-10)	225/75-10 (23x9-10)	225/75-10 (23x9-10)	225/75-10 (23x9-10)	225/75-10 (23x9-10)	225/75-10 (23x9-10)	225/75-10 (23x9-10)	
3.5		Cantidad de ruedas (x = motrices), delante/atrás		2x / 2	2x / 2	2x / 2	2x / 2	2x / 2	2x / 2	2x / 2	
3.6		Ancho de vía, delante	b10 (mm)	1.149	1.149	1.149	1.149	1.149	1.149	1.149	
3.7		Ancho de vía, atrás	b11 (mm)	932	932	932	932	932	932	932	
4.1		Inclinación del mástil/tablero portahorquillas, hacia delante/atrás	a/b (°)	5.0 / 8.0	5.0 / 8.0	5.0 / 8.0	5.0 / 8.0	5.0 / 8.0	5.0 / 8.0	5.0 / 8.0	
4.2		Altura del mástil replegado	h1 (mm)	2.433	2.433	2.433	2.433	2.433	2.160	2.160	
4.3		Elevación libre	h2 (mm)	150	150	150	150	150	1.260	1.260	
4.4		Altura de elevación	h3 (mm)	3.100	3.100	3.100	3.100	3.100	4.075	4.075	
4.5		Altura del mástil extendido	h4 (mm)	4.000	4.000	4.000	4.000	4.000	4.975	4.975	
Dimensiones	4.7	Altura del tejadillo protector (cabina)	h6 (mm)	2.360	2.360	2.360	2.360	2.360	2.220	2.220	
	4.8	Altura del asiento/puesto de conducción	h7 (mm)	1.230	1.230	1.230	1.230	1.230	1.155	1.155	
	4.12	Altura del enganche	h10 (mm)	722	722	722	722	722	722	722	
	4.19	Longitud total	l1 (mm)	3.712	3.722	3.722	3.867	3.867	3.867	3.867	
	4.20	Longitud hasta talón de horquillas	l2 (mm)	2.712	2.722	2.722	2.867	2.867	2.867	2.867	
	4.21	Anchura total	b1/b2 (mm)	1.440 / 1.278	1.440 / 1.278	1.440 / 1.278	1.440 / 1.278	1.440 / 1.278	1.440 / 1.278	1.440 / 1.278	
	4.22	Dimensiones de horquillas (grosor x anchura x longitud)	s/e/l (mm)	50 x 120 x 1.000	60 x 130 x 1.000	60 x 130 x 1.000	60 x 130 x 1.000	60 x 130 x 1.000	60 x 130 x 1.000	60 x 130 x 1.000	
	4.23	Tablero portahorquillas según ISO 2328, clase/tipo A, B		3A	3A	3A	3A	3A	3A	3A	
	4.24	Anchura del tablero portahorquillas	b3 (mm)	1.350	1.350	1.350	1.350	1.350	1.350	1.350	
	4.31	Distancia a suelo desde parte inferior del mástil, con carga	m1 (mm)	146	145	144	145	143	145	144	
4.32	Distancia a suelo, desde centro de batalla	m2 (mm)	160	160	160	160	160	160	160		
4.33	Anchura de pasillo para palet de 1000 x 1200 mm transversal	Ast (mm)	3.954 <sup>2)</sup>	3.964 <sup>2)</sup>	3.984 <sup>2)</sup>	4.109 <sup>2)</sup>	4.109 <sup>2)</sup>	4.109 <sup>2)</sup>	4.109 <sup>2)</sup>		
4.34	Anchura de pasillo para palet de 800 x 1200 mm longitudinal	Ast (mm)	4.154 <sup>2)</sup>	4.164 <sup>2)</sup>	4.184 <sup>2)</sup>	4.309 <sup>2)</sup>	4.309 <sup>2)</sup>	4.309 <sup>2)</sup>	4.309 <sup>2)</sup>		
4.35	Radio de giro	Wa (mm)	2.216	2.216	2.236	2.361	2.361	2.361	2.361		
4.36	Mínima distancia de rotación	b13 (mm)	580	580	580	580	580	580	580		
Rendimiento	5.1	Velocidad de traslación, con/sin carga	(km/h)	20 / 20	20 / 20	20 / 20	20 / 20	20 / 20	20 / 20	20 / 20	
	5.2	Velocidad de elevación, con/sin carga	(m/s)	0.45 / 0.56	0.42 / 0.56	0.39 / 0.56	0.42 / 0.56	0.39 / 0.56	0.42 / 0.56	0.39 / 0.56	
	5.3	Velocidad de descenso, con/sin carga	(m/s)	0.55 / 0.55	0.55 / 0.55	0.55 / 0.55	0.55 / 0.55	0.55 / 0.55	0.55 / 0.55	0.55 / 0.55	
	5.5	Fuerza de tracción, con/sin carga	(N)	4.600 / 4.600	4.600 / 4.600	4.600 / 4.600	4.600 / 4.600	4.600 / 4.600	4.600 / 4.600	4.600 / 4.600	
	5.6	Fuerza de tracción máxima, con/sin carga	(N)	19.000 / 19.000	19.000 / 19.000	19.000 / 19.000	19.000 / 19.000	19.000 / 19.000	19.000 / 19.000	19.000 / 19.000	
	5.7	Pendiente superable, con/sin carga	(%)	6.0 / 9.1	5.5 / 8.5	5.0 / 7.9	5.5 / 8.6	5.1 / 8.1	5.5 / 8.6	5.1 / 8.1	
	5.8	Pendiente máxima superable, con/sin carga	(%)	19.0 / 29.4	16.0 / 27.3	15.0 / 25.4	17.4 / 27.6	16.0 / 25.8	17.4 / 27.6	16.0 / 25.8	
	5.9	Tiempo de aceleración, con/sin carga	(s)	4.5 / 4.2	4.7 / 4.2	4.9 / 4.2	4.7 / 4.2	5.2 / 4.2	4.7 / 4.2	4.9 / 4.2	
	5.10	Freno de servicio		Hidr./mec.	Hidr./mec.	Hidr./mec.	Hidr./mec.	Hidr./mec.	Hidr./mec.	Hidr./mec.	
	Motor	6.1	Motor de tracción, potencia horaria (60 minutos)	(kW)	2x 11.9	2x 11.9	2x 11.9	2x 11.9	2x 11.9	2x 11.9	2x 11.9
6.2		Motor de elevación (a un 15%)	(kW)	25	25	25	25	25	25	25	
6.3		Batería según DIN 43531/35/36 A, B, C, no		43 536 / A	43 536 / A	43 536 / A	43 536 / A	43 536 / A	43 536 / A	43 536 / A	
6.4		Tensión de la batería, capacidad nominal (5 h)	(V/Ah)	80 / 700-775	80 / 700-775	80 / 700-775	80 / 840	80 / 840	80 / 840	80 / 840	
6.5		Peso de la batería (+ 5%)	(kg)	1.863	1.863	1.863	2.180	2.180	2.180	2.180	
6.6		Consumo energético según ciclo VDI	(kWh/h)	10,2	12,7	13,9	12,7	14,5	12,7	13,9	
Otros	8.1	Tipo de control		Digital/continuo	Digital/continuo	Digital/continuo	Digital/continuo	Digital/continuo	Digital/continuo	Digital/continuo	
	8.2	Presión de servicio para implementos	(bar)	170	170	170	170	170	170	170	
	8.3	Caudal de aceite para implementos	(l/min)	55	55	55	55	55	55	55	
	8.4	Nivel sonoro al oído del conductor	(dB(A))	50.0	50.0	50.0	50.0	50.0	50.0	50.0	

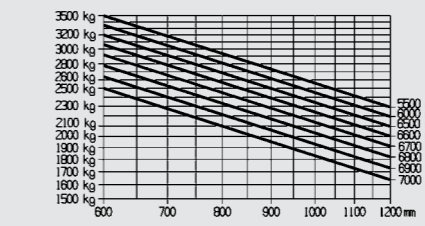
1) Incluye batería, filas 6.4 / 6.5

2) Incluye una distancia de seguridad de a = 200 mm.

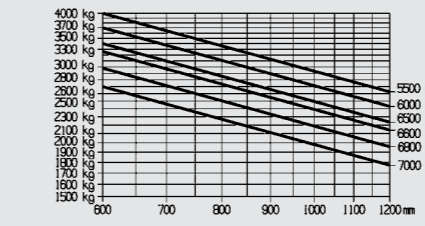
### Diagramas de capacidades de carga

Válidos para mástiles estándar con bandajes SE de 28x12,5-15 y con tablero portahorquillas.

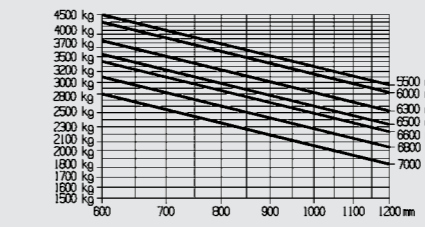
#### E 35/600 H



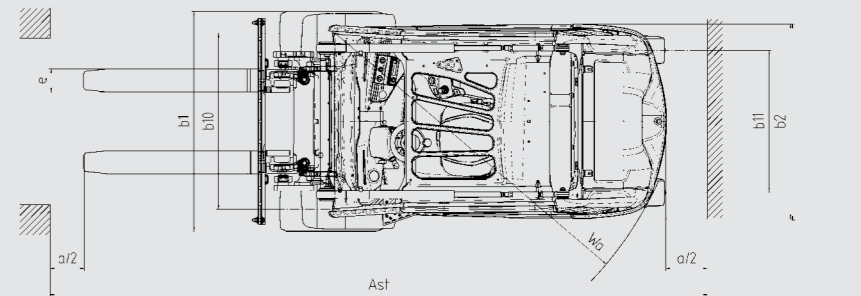
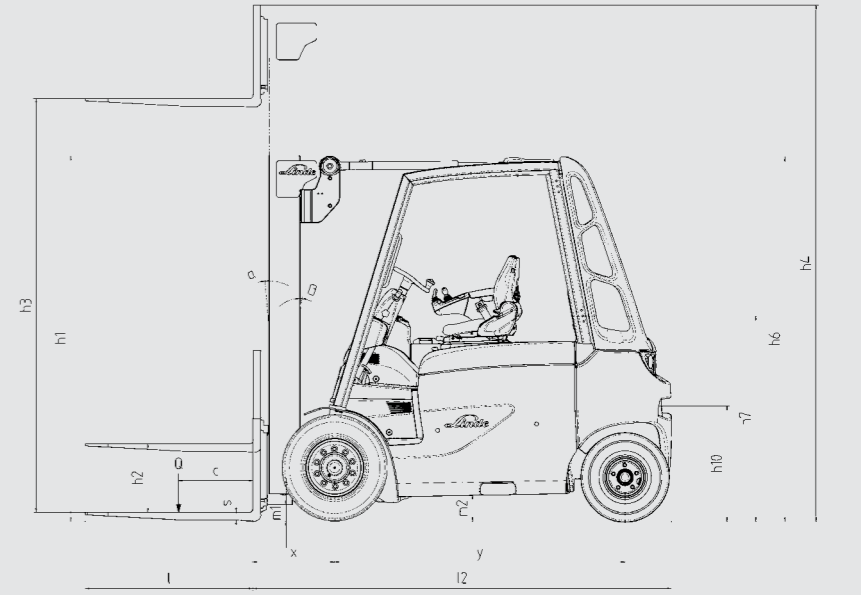
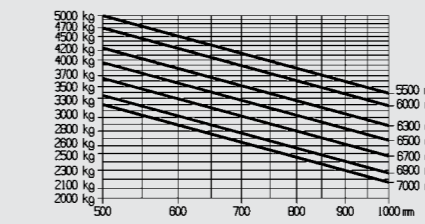
#### E 40/600 H, E 40/600 HL



#### E 45/600 H, E 45/600 HL



#### E 50 HL



Mástil estándar	E35/600H E40/600H					E40/600HL E45/600H E45/600HL E50HL					
Altura de elevación	<b>h3</b>	3.100	3.700	4.100	4.400	5.000	3.100	3.700	4.100	4.400	5.000
Mástil replegado	<b>h1</b>	2.433	2.733	2.933	3.083	3.383	2.433	2.733	2.933	3.083	3.383
Mástil extendido	<b>h4</b>	3.800	4.400	4.800	5.100	5.700	4.000	4.600	5.000	5.300	5.900
Altura libre	<b>h2</b>	150	150	150	150	150	150	150	150	150	150

Mástil triplex	E35/600H E40/600H			E40/600HL E45/600H E45/600HL E50HL			
Altura de elevación	<b>h3</b>	4.675	5.515	6.015	4.675	5.515	6.015
Mástil replegado	<b>h1</b>	2.360	2.660	3.060	2.360	2.660	3.060
Mástil extendido	<b>h4</b>	5.375	6.215	7.315	5.575	6.415	7.515
Altura libre	<b>h2</b>	1.660	1.960	2.360	1.460	1.760	2.160

Medidas indicadas en mm.  
Otras alturas de elevación sobre demanda