



## Carretillas contrapesadas eléctricas Con capacidad para 2.000 a 3.500 kg E20R, E25R, E30R, E35R

Serie 387

### Seguridad

Esta primer Roadster del mundo en la gama de carretillas contrapesadas marca nuevas pautas en materia de visibilidad y seguridad. Prescindiendo de los pilares A, su singular diseño permite una excelente visibilidad panorámica. Un tejadillo de perfiles de acero, o bien, un panel de vidrio blindado opcional, unidos directamente al mástil y a los cilindros de inclinación, forman la nueva zona de protección alrededor del operario.

### Prestaciones

Sería de esperar que una carretilla de altas prestaciones tuviera un sistema de tracción de altas prestaciones, y esto es exactamente lo que el eje motriz compacto y el sistema de elevación de Linde ofrecen. Los potentes motores y el control electrónico inteligente forman un impresionante paquete de potencia para aportar el máximo nivel de productividad.

### Confort

Para mantener niveles de rendimiento y de eficiencia constantemente altos durante períodos prolongados, el operario necesita sentirse cómodo en su puesto de trabajo. La disposición ergonómica de todos los mandos, las posibilidades de ajuste del reposabrazos y del asiento, el sistema Linde Load Control y el mando por doble pedal proporcionan la mejor interfaz intuitiva entre la carretilla y el operario. En combinación con la excelente visibilidad, la Roadster ofrece al operario un confort de trabajo inigualable.

### Fiabilidad

Una carretilla elevadora eléctrica depende de sistemas electrónicos fiables. El sistema de control electrónico de Linde proporciona un alto nivel de fiabilidad, gracias a su sistema de motorización de doble circuito y a la envolvente de aluminio sellada, que protege los componentes electrónicos contra la penetración de polvo y humedad.

### Productividad

Eficaz en el funcionamiento y eficiente en la reducción de costes: el exclusivo sistema de gestión de energía Linde garantiza un consumo energético inteligente y económico. La energía también puede obtenerse rápidamente utilizando el cargador incorporado opcional o uno de los cuatro métodos de cambio de batería sencillos y rápidos. El resultado: períodos de operatividad prolongados y un aumento de la productividad. La inmejorable visibilidad que la Roadster ofrece, especialmente de la carga y del entorno, también contribuye a mejorar la productividad.

Linde Material Handling

*Linde*

# Equipamiento de serie/Equipamiento opcional

## Equipamiento de serie

Altura estándar o versión confort (+ 80 mm).  
Dirección hidrostática asistida.  
Mando por doble pedal de Linde para todos los movimientos del vehículo.  
Palanca central (tipo joystick) integrada en el reposabrazos ajustable.  
2 motores de tracción de C.A. de 9 kW cada uno, sin mantenimiento.  
Motor de elevación de C.A. de 22 kW, sin mantenimiento.  
Diferentes modos ECO para obtener la combinación perfecta entre rendimiento y eficiencia.  
Visualización gráfica del tiempo de autonomía de la batería, indicado en minutos.  
Freno automático de estacionamiento.  
Eje combi patentado de Linde en todos los modelos hasta 3,5 toneladas.  
Sistema de propulsión con dos motores, genuino de Linde.  
Reducción proporcional de la velocidad de traslación en curvas (Curve Assist).  
Control electrónico continuo de todas las funciones de traslación e hidráulicas.

Chasis estándar apto para trabajar en contenedores ISO con el mástil adecuado (no en el caso de la versión confort alta).  
Asiento hidráulico ajustable con suspensión total, tapizado en PVC y dotado de reposabrazos.  
Pantalla digital multifunción muy completa.  
Generoso espacio para guardar utensilios de escritura y otros objetos diversos.  
Ruedas superelásticas.

### Mástil

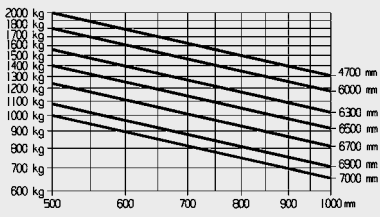
Mástil estándar de visibilidad despejada.  
Ancho del tablero portahorquillas:  
1.080 mm en los modelos E20, E20/600H, E25 y E25L.  
1.150 mm en los modelos E25/600H, E25/600HL, E30, E30/600H, E30/600HL, E30L, E35L y E35HL.  
Longitud de horquillas: 1.000 mm.

## Equipamiento opcional

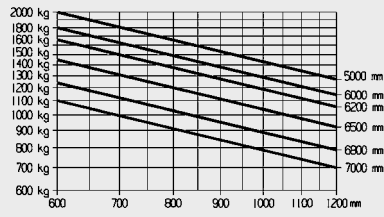
Cristal superior: vidrio blindado de seguridad de 20 mm de grosor y con sistema de limpiaparabrisas y lavaparabrisas.  
Parabrisas: vidrio blindado de seguridad, sin marco, de 10 mm de grosor.  
Luna trasera.  
Persiana solar para el tejadillo protector.  
Pedal simple de traslación, con selector de dirección de marcha adelante/atrás.  
Asiento confort tapizado en tela.  
Asiento superconfort con suspensión neumática, calefacción y prolongación de respaldo.  
Asiento giratorio.  
Palanca de mando individual o simple para las funciones hidráulicas.  
Portadocumentos con iluminación LED.  
Diferentes anchos de tablero portahorquillas.  
Desplazador lateral integrado.  
Posicionador de horquillas integrado.

Uno o dos circuitos hidráulicos complementarios para implementos.  
Luces de trabajo y alumbrado de carretilla con tecnología LED.  
Faro destellante/rotativo/BlueSpot™.  
Señal acústica marcha atrás.  
Toma de corriente de 12 V.  
Retrovisores externos, internos y panorámicos.  
Cargador incorporado, opcionalmente con circulación del electrolito.  
Ventilación activa para carga de batería.  
Diferentes tipos de ruedas.  
Pinturas personalizadas.  
Linde Connected Solutions, como el control de acceso para la autorización individual de operarios, el registro y la transmisión remota de las horas de servicio, y el análisis de uso activo de la flota de vehículos completa.  
  
Otras opciones disponibles sobre demanda.

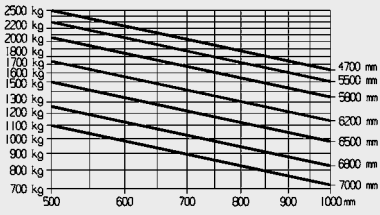
E20R



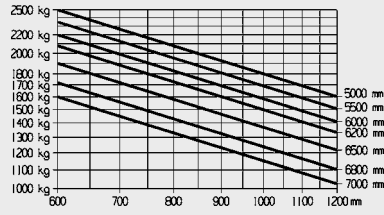
E20/600RH



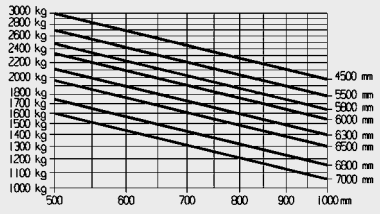
E25R/E25RL



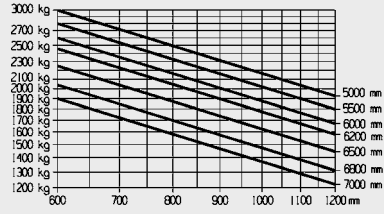
E25/600RH, E25/600RHL



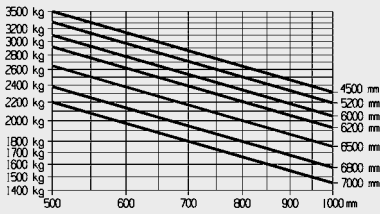
E30R/E30RL



E30/600RH, E30/600RHL



E35RL/E35RHL



# Datos técnicos (según VDI 2198)

Características	1.1	Fabricante (designación abreviada)		LINDE	LINDE
	1.2	Modelo (designación de modelo del fabricante)		<b>E20R</b>	<b>E20/600RH</b>
	1.2a	Serie		387-00	387-00
	1.3	Sistema de tracción (eléctrico, diésel, gasolina, GLP, red)		Batería	Batería
	1.4	Conducción (manual, acompañante, incorporado, sentado, preparación de pedidos)		Sentado	Sentado
	1.5	Capacidad de carga	Q (t)	2.0	2.0
	1.6	Distancia al centro de gravedad de la carga	c (mm)	500	600
	1.8	Distancia centro de eje delantero a talón de horquilla	x (mm)	445	445
	1.9	Distancia entre ejes (batalla)	y (mm)	1622	1651
Pesos	2.1	Peso propio	(kg)	3951 <sup>1)</sup>	4601 <sup>1)</sup>
	2.2	Peso sobre ejes con carga, delante/atrás	(kg)	5333 / 618	5617 / 984
	2.3	Peso sobre ejes sin carga, delante/atrás	(kg)	2168 / 1783 <sup>1)</sup>	2351 / 2250 <sup>1)</sup>
Ruedas	3.1	Bandajes (goma, SE, neumáticos, poliuretano)		SE	SE
	3.2	Dimensiones ruedas delanteras		225/75-10 (23x9-10)	225/75-10 (23x9-10)
	3.3	Dimensiones ruedas traseras		180/60-10	180/60-10
	3.5	Cantidad de ruedas (x = motrices), delante/atrás		2x / 2	2x / 2
	3.6	Ancho de vía, delante	b10 (mm)	942	942
	3.7	Ancho de vía, atrás	b11 (mm)	900	900
	Dimensiones	4.1	Inclinación del mástil/tablero portahorquillas, hacia delante/atrás	a/b (°)	5.0 / 5.0
4.2		Altura del mástil plegado	h1 (mm)	2223	2273
4.3		Elevación libre	h2 (mm)	150	150
4.4		Altura de elevación	h3 (mm)	3130	3230
4.5		Altura del mástil extendido	h4 (mm)	3793	3893
4.7		Altura del tejadillo protector (cabina)	h6 (mm)	2128 <sup>2)</sup>	2293 <sup>3)</sup>
4.8		Altura del asiento/plataforma de conducción	h7 (mm)	1002	1160
4.12		Altura del enganche	h10 (mm)	621	656
4.19		Longitud total	l1 (mm)	3318	3352
4.20		Longitud hasta respaldo de horquillas	l2 (mm)	2318	2352
4.21		Anchura total	b1/b2 (mm)	1150 / 1148	1150 / 1146
4.22		Dimensiones de horquillas (grosor x anchura x longitud)	s/e/l (mm)	45 x 100 x 1000	45 x 100 x 1000
4.23		Tablero portahorquillas según ISO 2328, tipo A o B		2A	2A
4.24		Anchura del tablero portahorquillas	b3 (mm)	1080	1080
4.31		Distancia a suelo, desde parte inferior del mástil	m1 (mm)	130	130
4.32		Distancia a suelo, desde chasis parte delantera	m2 (mm)	120	120
4.33		Anchura de pasillo para palet de 1000 x 1200 mm, transversal	Ast (mm)	3638 <sup>4)</sup>	3672 <sup>4)</sup>
4.34		Anchura de pasillo para palet de 800 x 1200 mm, longitudinal	Ast (mm)	3766 <sup>4)</sup>	3800 <sup>4)</sup>
4.35	Radio de giro	Wa (mm)	1873	1907	
4.36	Mínima distancia de rotación	b13 (mm)	0	0	
Rendimiento	5.1	Velocidad de traslación, con/sin carga	(km/h)	20 / 20	20 / 20
	5.2	Velocidad de elevación, con/sin carga	(m/s)	0.45 / 0.56	0.45 / 0.56
	5.3	Velocidad de descenso, con/sin carga	(m/s)	0.54 / 0.54	0.54 / 0.54
	5.5	Fuerza de tracción, con/sin carga	(N)	4600 / 4600	4600 / 4600
	5.6	Fuerza de tracción máxima, con/sin carga	(N)	15000 / 15000	15000 / 15000
	5.7	Pendiente superable, con/ sin carga	(%)	8.2 / 12.2	7.5 / 10.6
	5.8	Pendiente superable máxima, con/ sin carga	(%)	25.4 / 39.0	23.0 / 33.4
	5.9	Tiempo de aceleración, con/sin carga	(s)	4.1 / 4.0	4.1 / 4.0
	5.10	Freno de servicio		Hidráulico/mecánico	Hidráulico/mecánico
	Motor	6.1	Motor de tracción, potencia horaria (60 minutos)	(kW)	2x 9
6.2		Motor de elevación (S3 a un 15%)	(kW)	22	22
6.3		Batería según DIN 43531/35/36 A, B, C, no		43 536 / A	43 536 / A
6.4		Tensión de la batería, capacidad nominal (5 h)	(V/Ah)	80 / 460/500	80 / 560/620
6.5		Peso de la batería ( ± 5%)	(kg)	1210	1558
6.6		Consumo energético según ciclo VDI	(kWh/h)	6.4	7
Otros	8.1	Tipo de control		Digital/continuo	Digital/continuo
	8.2	Presión de servicio para implementos	(bar)	170	170
	8.3	Caudal de aceite para implementos	(l/min)	50	50
	8.4	Nivel sonoro al oído del conductor	(dB(A))	< 65	< 65

1) Incluye batería, filas 6.4 / 6.5  
2) Versión confort h6 = 2208 mm.

3) Versión confort h6 = 2373 mm.  
4) Incluye una distancia de seguridad (mínima) de 200 mm.

# Datos técnicos (según VDI 2198)

LINDE	LINDE	LINDE	LINDE	LINDE	LINDE
<b>E25R</b>	<b>E25/600RH</b>	<b>E25RL</b>	<b>E25/600RHL</b>	<b>E30R</b>	<b>E30/600RH</b>
387-00	387-00	387-00	387-00	387-00	387-00
Batería	Batería	Batería	Batería	Batería	Batería
Sentado	Sentado	Sentado	Sentado	Sentado	Sentado
2.5	2.5	2.5	2.5	3.0	3.0
500	600	500	600	500	600
445	468	445	468	471	476
1622	1651	1767	1796	1665	1651
4437 <sup>1)</sup>	5030 <sup>1)</sup>	4365 <sup>1)</sup>	5055 <sup>1)</sup>	4937 <sup>1)</sup>	5581 <sup>1)</sup>
6123 / 814	6611 / 919	6132 / 733	6589 / 966	7125 / 812	7579 / 1002
2166 / 2271 <sup>1)</sup>	2494 / 2536 <sup>1)</sup>	2295 / 2070 <sup>1)</sup>	2602 / 2453 <sup>1)</sup>	2375 / 2562 <sup>1)</sup>	2624 / 2957 <sup>1)</sup>
SE	SE	SE	SE	SE	SE
225/75-10 (23x9-10)	225/75-10 (23x9-10)	225/75-10 (23x9-10)	225/75-10 (23x9-10)	225/75-10 (23x9-10)	250/60-12 (23x10-12)
200/50-10	200/50-10	200/50-10	200/50-10	200/50-10	200/50-10
2x / 2	2x / 2	2x / 2	2x / 2	2x / 2	2x / 2
942	942	942	942	942	980
886	886	886	886	886	886
5.0 / 5.0	5.0 / 5.0	5.0 / 5.0	5.0 / 5.0	5.0 / 5.0	5.0 / 5.0
2223	2269	2223	2269	2270	2272
150	150	150	150	150	150
3130	3195	3130	3195	3195	3195
3793	3956	3793	3956	3957	3959
2128 <sup>2)</sup>	2293 <sup>3)</sup>	2128 <sup>2)</sup>	2293 <sup>3)</sup>	2128 <sup>2)</sup>	2293 <sup>3)</sup>
1002	1160	1002	1160	1002	1160
621	658	624	659	623	656
3318	3375	3463	3520	3444	3383
2318	2375	2463	2520	2444	2383
1150 / 1148	1150 / 1146	1150 / 1148	1150 / 1146	1150 / 1178	1228 / 1146
45 x 100 x 1000	45 x 100 x 1000	45 x 100 x 1000	45 x 100 x 1000	45 x 100 x 1000	50 x 120 x 1000
2A	2A	2A	2A	3A	3A
1080	1150	1080	1150	1150	1150
129	127	130	127	136	136
120	120	120	120	120	120
3638 <sup>4)</sup>	3693 <sup>4)</sup>	3783 <sup>4)</sup>	3838 <sup>4)</sup>	3762 <sup>4)</sup>	3700 <sup>4)</sup>
3766 <sup>4)</sup>	3822 <sup>4)</sup>	3911 <sup>4)</sup>	3967 <sup>4)</sup>	3891 <sup>4)</sup>	3830 <sup>4)</sup>
1873	1907	2018	2052	1973	1907
0	0	0	0	0	0
20 / 20	20 / 20	20 / 20	20 / 20	20 / 20	20 / 20
0.45 / 0.56	0.44 / 0.53	0.45 / 0.56	0.44 / 0.53	0.42 / 0.51	0.42 / 0.51
0.54 / 0.54	0.56 / 0.56	0.54 / 0.54	0.56 / 0.56	0.56 / 0.56	0.56 / 0.56
4600 / 4600	4600 / 4600	4600 / 4600	4600 / 4600	4600 / 4600	4600 / 4600
15000 / 15000	15000 / 15000	15000 / 15000	15000 / 15000	15000 / 15000	15000 / 15000
7.1 / 10.8	6.4 / 9.4	7.2 / 11.2	6.4 / 9.4	6.1 / 9.6	5.8 / 8.7
21.6 / 34.1	19.7 / 29.3	22.1 / 35.4	19.6 / 29.3	18.7 / 30.0	17.5 / 27.0
4.1 / 4.0	4.1 / 4.0	4.1 / 4.0	4.2 / 4.0	4.2 / 4.0	4.2 / 4.0
Hidráulico/mecánico	Hidráulico/mecánico	Hidráulico/mecánico	Hidráulico/mecánico	Hidráulico/mecánico	Hidráulico/mecánico
2x 9	2x 9	2x 9	2x 9	2x 9	2x 9
22	22	22	22	22	22
43 536 / A	43 536 / A	43 536 / A	43 536 / A	43 536 / A	43 536 / A
80 / 460/500	80 / 560/620	80 / 575/625	80 / 700/775	80 / 460/500	80 / 560/620
1210	1558	1458	1863	1210	1558
7.4	7.9	7.3	7.9	8.6	8.7
Digital/continuo	Digital/continuo	Digital/continuo	Digital/continuo	Digital/continuo	Digital/continuo
170	170	170	170	170	170
50	50	50	50	50	50
< 65	< 65	< 65	< 65	< 65	< 65

1) Incluye batería, filas 6.4 / 6.5

2) Versión confort h6 = 2208 mm.

3) Versión confort h6 = 2373 mm.

4) Incluye una distancia de seguridad (mínima) de 200 mm.

## Datos técnicos (según VDI 2198)

LINDE	LINDE	LINDE	LINDE
<b>E30RL</b>	<b>E30/600RHL</b>	<b>E35RL</b>	<b>E35RHL</b>
387-00	387-00	387-00	387-00
Batería	Batería	Batería	Batería
Sentado	Sentado	Sentado	Sentado
3.0	3.0	3.5	3.5
500	600	500	500
471	476	476	476
1767	1796	1810	1796
4980 <sup>1)</sup>	5459 <sup>1)</sup>	5356 <sup>1)</sup>	5639 <sup>1)</sup>
7131 / 849	7519 / 940	8025 / 831	8152 / 987
2482 / 2498 <sup>1)</sup>	2722 / 2737 <sup>1)</sup>	2638 / 2718 <sup>1)</sup>	2750 / 2889 <sup>1)</sup>
SE	SE	SE	SE
225/75-10 (23x9-10)	250/60-12 (23x10-12)	315/45-12	315/45-12
200/50-10	200/50-10	200/50-10	200/50-10
2x / 2	2x / 2	2x / 2	2x / 2
942	980	1028	1028
886	886	886	886
5.0 / 5.0	5.0 / 5.0	5.0 / 5.0	5.0 / 5.0
2269	2271	2267	2267
150	150	150	150
3195	3195	3195	3195
3956	3958	3954	3954
2128 <sup>2)</sup>	2293 <sup>3)</sup>	2128 <sup>2)</sup>	2293 <sup>3)</sup>
1002	1160	1002	1160
622	661	626	659
3539	3528	3594	3528
2539	2528	2594	2528
1150 / 1148	1228 / 1146	1322 / 1178	1322 / 1146
45 x 100 x 1000	50 x 120 x 1000	50 x 120 x 1000	50 x 120 x 1000
3A	3A	3A	3A
1150	1150	1150	1150
136	136	129	129
120	120	120	120
3857 <sup>4)</sup>	3845 <sup>4)</sup>	3911 <sup>4)</sup>	3845 <sup>4)</sup>
3986 <sup>4)</sup>	3975 <sup>4)</sup>	4041 <sup>4)</sup>	3975 <sup>4)</sup>
2068	2052	2118	2052
0	0	0	0
20 / 20	20 / 20	20 / 20	20 / 20
0.42 / 0.51	0.42 / 0.51	0.39 / 0.51	0.39 / 0.51
0.56 / 0.56	0.56 / 0.56	0.56 / 0.56	0.56 / 0.56
4600 / 4600	4600 / 4600	4600 / 4600	4600 / 4600
15000 / 15000	15000 / 15000	15000 / 15000	15000 / 15000
6.1 / 9.5	5.8 / 8.8	5.5 / 9.0	5.4 / 8.5
18.6 / 29.7	17.6 / 27.2	16.8 / 27.8	16.3 / 26.4
4.2 / 4.0	4.2 / 4.0	4.3 / 4.1	4.3 / 4.1
Hidráulico/mecánico	Hidráulico/mecánico	Hidráulico/mecánico	Hidráulico/mecánico
2x 9	2x 9	2x 9	2x 9
22	22	22	22
43 536 / A	43 536 / A	43 536 / A	43 536 / A
80 / 575/625	80 / 700/775	80 / 575/625	80 / 700/775
1458	1863	1458	1863
8.6	8.7	9.5	9.8
Digital/continuo	Digital/continuo	Digital/continuo	Digital/continuo
170	170	170	170
50	50	50	50
< 65	< 65	< 65	< 65





Mástil estándar	E20R/E20R* E25R/E25R* E25RL/E25RL*	E20R/E20R* E20-600RH E25R/E25R* E25RL/E25RL*	E20R, E20R*, E20-600RH, E20-600R* E25R, E25R*, E25RL, E25RL*					
Altura de elevación	<b>h3</b>	3130	3230	3430	3730	4030	4530	5030
Mástil replegado	<b>h1#</b>	2225	2275	2375	2525	2675	2925	3175
Mástil extendido	<b>h4</b>	3795	3895	4095	4395	4695	5195	5695
Elevación libre	<b>h2</b>	150	150	150	150	150	150	150

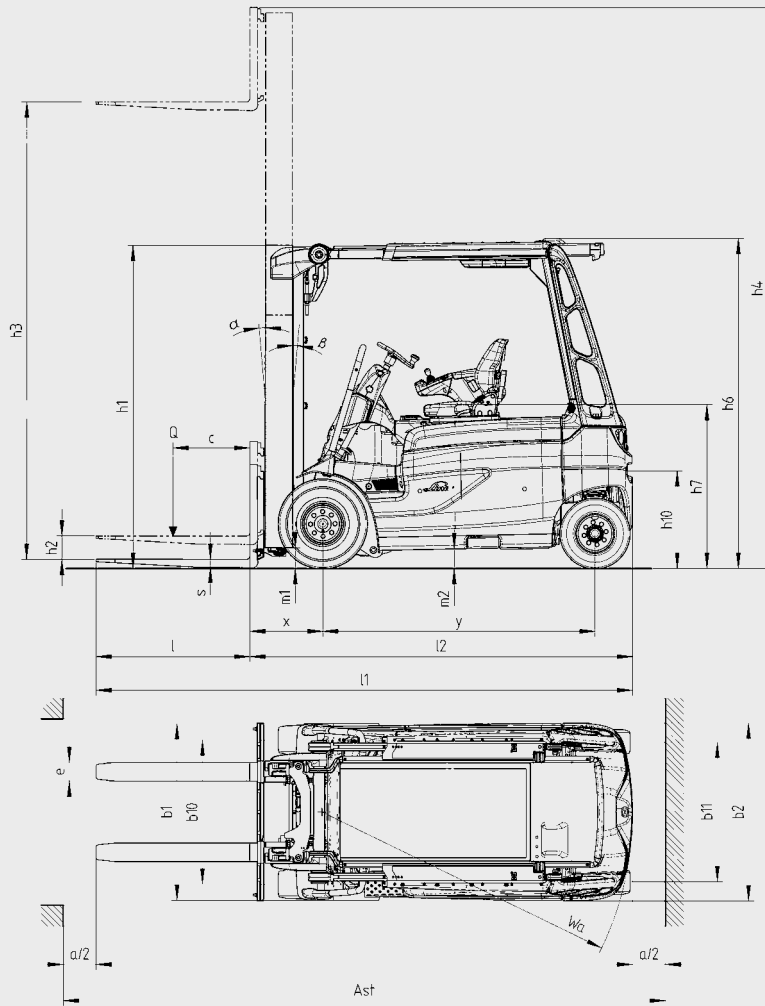
Mástil dúplex	E20R/E20R* E25R/E25R* E25RL/E25RL*	E20R* E20-600RH E25R* E25RL*	E20R* E20-600RH E25R* E25RL*			E25R/E25RL E30R/E30RL E35RL	E25-600RH E25-600RHL E30R* E30RL* E30-600RH E30-600RHL E35RL*/E35RHL*	
Elevación libre	<b>h3</b>	3200	3300	3500	3800	4100	2965	3265
Mástil replegado	<b>h1</b>	2176	2226	2326	2476	2626	2075	2225
Mástil extendido	<b>h4</b>	3870	3927	4170	4470	4770	3745	4045
Elevación libre	<b>h2</b>	1505	1555	1655	1805	1955	1295	1445

Mástil tríplex	E20R E25R E25RL	E20R* E25R* E25RL*	E20R* E20-600RH E25R* E25RL*	E20R* E20-600RH* E25R* E25RL*	E20R* E20-600RH			
Elevación libre	<b>h3</b>	4460	4760	4910	5210	5560	6010	6660
Mástil replegado	<b>h1</b>	2075	2175	2225	2325	2475	2625	2875
Mástil extendido	<b>h4</b>	5130	5430	5580	5880	6230	6680	7330
Elevación libre	<b>h2</b>	1405	1505	1555	1655	1805	1955	2205

(\*) = Versión confort + 80mm

Valores en mm

Valores para otros equipamientos y mástiles sobre demanda



E30R/E30R* E30RL/E30RL* E35RL/E35RL*	E25-600RH E25-600RHL E30-600RH E30-600RHL	E25-600RH*, E25-600RHL* E30-600RH*, E30-600RHL* E35RHL*				
3095	3195	3495	3695	3995	4495	4995
2224	2274	2424	2524	2674	2924	3174
3853	3953	4253	4453	4753	5253	5753
150	150	150	150	150	150	150

E25-600RH* E25-600RHL* E25R-E30RL* E30-600RH* E30-600RHL* E35RL*/E35RHL*	
3765	4065
2475	2625
4545	4845
1695	1845

E25/E25RL E30R/E30RL E35RL	E25R*/E25RL* E30R*/E30RL* E35RL*	E25-600RH E25-600RHL E30-600RH E30-600RHL	E25-600RH*/E25-600RHL* E30-600RH*/E30-600RHL* E35RL*/E35RHL*			
4380	4680	4830	4980	5330	5930	6430
2074	2174	2224	2274	2424	2624	2824
5150	5450	5600	5750	6100	6700	7200
1295	1395	1445	1495	1645	1845	2045



# Características

## Eje motriz compacto de Linde

- Tracción por dos motores C.A. con tecnología Linde de alto rendimiento.
- Óptima eficiencia energética.
- Freno multidisco en baño de aceite, sin mantenimiento.
- Freno automático de estacionamiento.
- Módulos electrónicos DCB montados en el eje motriz, ofreciendo una máxima eficiencia, gracias a que los cables de conexión a los motores son muy compactos.



## Dirección asistida hidrostática de Linde

- Mínimo esfuerzo físico para el operario.
- Volante compacto de diseño ergonómico.
- Eje de dirección combi de Linde para una maniobrabilidad excepcional.

## Mando por doble pedal de Linde

- Inversión de marcha de forma rápida y continua, sin necesidad de cambiar la posición de los pies.
- Recorrido corto de los pedales.
- Trabajo sin fatiga.
- Aumento del rendimiento de transbordo.



## Linde Load Control

- Palanca táctil de reducido tamaño, integrada en un reposabrazos ajustable.
- Control de todas las funciones del mástil de forma precisa y sin esfuerzo, con solo las puntas de los dedos.
- Manipulación de las cargas segura y altamente eficiente.



## Doble motor de tracción Linde

- Dos potentes motores C.A. integrados en el eje frontal.
- Aceleración continua y características de par variable.
- Funcionamiento extremadamente silencioso.



## Puesto de conducción

- Diseño ergonómico para un trabajo eficiente y libre de fatiga.
- Habitáculo espacioso con zona para los pies generosamente dimensionada.
- Gran confort gracias al sistema especial de suspensión elástica, que aísla el chasis y la cabina del mástil y del eje motriz, absorbiendo los impactos producidos por las cargas.

## Mejor visibilidad a nivel mundial

- Eliminación de los pilares A para una excelente visibilidad de la carga y del entorno.
- El tejadillo protector grande y despejado, de robustos perfiles de acero, proporciona una magnífica visibilidad hacia arriba.
- Posibilidad de instalar, opcionalmente, el mayor panel de vidrio blindado del mundo para uso en carretillas elevadoras, obteniéndose una visibilidad sin obstáculos.
- Menor riesgo de accidentes, gracias a una mejor visibilidad panorámica.
- Asidero integrado, para un acceso seguro y fácil.

## Gestión de energía Linde

- Consumo energético optimizado.
- Indicador preciso del nivel de carga de la batería.
- Opciones de cambio fácil de la batería en posición horizontal o vertical.
- Cargador incorporado opcional de alta frecuencia, para una mayor comodidad y flexibilidad.
- Registro del uso y del estado de la batería.

Sujeto a modificaciones en beneficio de mejoras. Las ilustraciones y los datos técnicos no son vinculantes y pueden referirse a equipamientos opcionales. Todas las dimensiones están sujetas a las tolerancias habituales.

