



Carretillas contrapesadas eléctricas Capacidad de 1.600 - 2.000 kg E16P *EVO*®, E18P *EVO*®, E20P *EVO*®

386_02

Seguridad

El tejadillo protector constituye una zona de protección robusta y completamente cerrada, proporcionando una óptima integridad estructural, máxima seguridad y protección para el operario. Los cilindros instalados en la parte superior garantizan un control suave y uniforme de los movimientos de inclinación y una excelente estabilidad de la carga en todas las condiciones de funcionamiento. Este diseño exclusivo permite también el uso de perfiles de mástil más esbeltos, para así obtener una visibilidad excelente.

Rendimiento

De una carretilla con altas prestaciones se espera que esté equipada con un sistema de tracción de alto rendimiento. Esto es exactamente lo que ofrecen tanto el eje motriz compacto como el sistema de elevación de Linde. Los potentes motores y el control electrónico inteligente forman un impresionante paquete de potencia para aportar un máximo nivel de productividad.

Confort

Para mantener un nivel de rendimiento y eficiencia constantemente alto durante períodos prolongados, el operario necesita sentirse cómodo en su puesto de trabajo. La distribución ergonómica de todos los controles, las posibilidades de ajuste del apoyabrazos y del asiento, el Linde Load Control y los pedales de aceleración dobles presentan la mejor interfaz intuitiva posible entre la carretilla y el operario.

Fiabilidad

Una carretilla elevadora eléctrica requiere sistemas electrónicos fiables. El sistema de control electrónico de Linde proporciona un elevado nivel de fiabilidad gracias a su sistema de supervisión de circuito doble y a la carcasa envolvente de aluminio completamente estanca que protege los elementos electrónicos contra la penetración de polvo y humedad.

Productividad

Eficaz en el funcionamiento y eficiente en la reducción de costes: el exclusivo sistema de gestión de energía Linde garantiza un consumo energético inteligente y económico. La energía puede obtenerse rápidamente a través de la unidad de carga incorporada opcional o utilizando uno de los cinco métodos de cambio de batería rápidos y simples. El resultado: tiempos de operatividad prolongados y un considerable aumento de la productividad.

Linde Material Handling

Linde

Equipamiento de serie/opcional

Equipamiento de serie

Doble pedal de conducción de Linde para controlar el recorrido hacia adelante y hacia atrás, y el frenado

Linde Load Control original integrado en el apoyabrazos

Asiento del conductor con suspensión hidráulica y con una amplia gama de ajustes

Dirección hidrostática

Configuración de cuatro ruedas con el eje combi patentado de Linde

Eje de tracción compacto de Linde con freno de disco en baño de aceite sin mantenimiento

El conocido doble motor de tracción de Linde con 2 x 5 kW motores de corriente alterna sin mantenimiento

Motor de elevación de 11 kW de CA sin mantenimiento

Asistencia en curvas para una adaptación automática y proporcional a la velocidad

Gran espacio de almacenamiento para utensilios de escritura, latas de bebida...

Visualizador antideslumbrante con reloj, contador de horas, información de servicio e indicador preciso del estado de la batería

La carretilla estándar encaja en los contenedores ISO

Ruedas superelásticas

Capacidad de la batería para la versión baja (altura h6 = 1.970 mm):

E16P = 48 V/575 Ah, E20PL = 48 V/690 Ah

Capacidad de la batería para la versión alta con capacidad de batería aumentada (altura h6 = 2.130 mm):

E16PH = 48 V/700 Ah, E18PH = 48 V/700 Ah

E20PH = 48 V/700 Ah, E20PHL = 48 V/840 Ah

Nuevas características DE SERIE para los modelos EVO:

Nueva generación de asientos y apoyabrazos para una ergonomía excelente

Consumo energético mejorado

Fuerza de tracción y capacidad de ascenso aumentadas

Freno de estacionamiento automático

Modo de tracción dinámica individual ofreciendo una perfecta combinación entre rendimiento y eficiencia

Demostración del tiempo de funcionamiento de la batería al minuto

Linde Load Control protegido contra el polvo y la suciedad

Entrada ampliada en los modelos altos

Nuevo conector de diagnóstico para acceso rápido al servicio

Control de tracción sensible para el doble motor de tracción de Linde

Equipamiento opcional

Pedal simple con selector de dirección integrado en el apoyabrazos

Tejadillo protector ampliable hasta obtener una cabina completamente cerrada con cristales superior, frontal y trasero así como puertas (también disponible con cristales tintados)

Limpiaparabrisas para los cristales superior, frontal y trasero

Otros asientos con confort adicional y otros ajustes

Calefactor de cabina con filtro antipolen integrado

Radio con altavoces

Parasol, portapapeles y iluminación interior

Mástil estándar con elevaciones hasta 5.650 mm

Mástil dúplex (elevación libre total) con elevaciones hasta 4.145 mm

Mástil tríplex (elevación libre total) con elevaciones hasta 6.075 mm

Uno o dos circuitos hidráulicos adicionales para todos los tipos de mástil

Protección de techo y del cilindro de inclinación

Desplazador lateral integrado

Posicionador de horquillas integrado

Retrovisores

Blue Spot original de Linde

Especificación de tráfico rodado

Respaldo de carga

Asiento giratorio

Casquillo de 12 V

Alumbrado de la carretilla, luces de trabajo

Protección para cámara frigorífica

Pinturas personalizadas

Linde Fleet Management (LFM)

Ventilación activa durante la carga

Gestión de energía de Linde

Cambio personalizado de la batería en posición vertical u horizontal incluido sistema de extracción lateral hidráulica de batería

Cargador de alta frecuencia incorporado para una mayor comodidad y flexibilidad

Recirculación del electrolito

Otras opciones disponibles a petición

Información Técnica conforme a las directrices VDI 2198

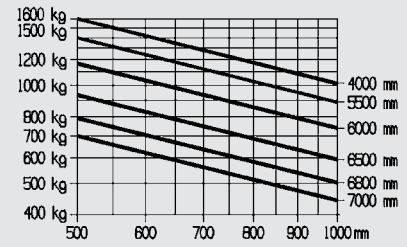
Características	1.1	Fabricante		LINDE	LINDE
	1.2	Denominación de modelo		E16P (575Ah)	E16PH (700Ah)
	1.2a	Serie		386-02	386-02
	1.3	Sistema de tracción		Batería	Batería
	1.4	Conducción		Sentado	Sentado
	1.5	Capacidad de carga	Q (t)	1,6	1,6
	1.6	Centro de carga	c (mm)	500	500
	1.8	Centro de eje a talón de horquilla	x (mm)	365	365
	1.9	Distancia entre ejes (batalla)	y (mm)	1.429 ¹⁾	1.481 ¹⁾
Pesos	2.1	Peso propio	(kg)	3.015 ²⁾	3.360 ²⁾
	2.2	Carga de eje con carga, eje delantero/trasero	(kg)	4.094 / 521	4.205 / 755
	2.3	Carga de eje sin carga, eje delantero/trasero	(kg)	1.525 / 1.490 ²⁾	1.670 / 1.690 ²⁾
Ruedas	3.1	Ruedas (goma, SE, neumáticas, poliuretano)		SE	SE
	3.2	Dimensiones de las ruedas, delante		180/70-8 (18x7-8)	180/70-8 (18x7-8)
	3.3	Dimensiones de las ruedas, detrás		16x6-8	16x6-8
	3.5	Cantidad de ruedas, (x = motrices), delante/atrás		2x / 2	2x / 2
	3.6	Ancho de vía, delante	b10 (mm)	930	930
	3.7	Ancho de vía, detrás	b11 (mm)	807	807
	Dimensiones	4.1	Inclinación del mástil/portahorquillas, adelante/atrás	a/b (°)	5,0 / 7,0
4.2		Altura de mástil, plegado	h1 (mm)	2.019	2.194
4.3		Elevación libre	h2 (mm)	150	150
4.4		Elevación	h3 (mm)	2.800	3.150
4.5		Altura de mástil, extendido	h4 (mm)	3.401	3.751
4.7		Altura del tejadillo protector (cabina)	h6 (mm)	1.970	2.130
4.8		Altura de asiento/nivel de la plataforma	h7 (mm)	908	1.065
4.12		Altura del enganche	h10 (mm)	538	602
4.19		Longitud total	l1 (mm)	2.929	2.978
4.20		Longitud hasta talón de horquilla	l2 (mm)	2.029	2.078
4.21		Anchura total	b1/b2 (mm)	1.090 / 1.050	1.090 / 1.050
4.22		Dimensiones de horquillas	s/e/l (mm)	40 x 80 x 900	40 x 80 x 900
4.23		Portahorquillas conforme a ISO 2328, clase/tipo A, B		2A	2A
4.24		Anchura del portahorquillas	b3 (mm)	980	980
4.31		Distancia hasta el suelo, debajo del mástil	m1 (mm)	97	97
4.32		Distancia al suelo, centro de batalla	m2 (mm)	103	103
4.33		Anchura de pasillo con palé 1.000 x 1.200, transversal	Ast (mm)	3.355 ³⁾	3.404 ³⁾
4.34		Anchura de pasillo con palé 800 x 1.200, longitudinal	Ast (mm)	3.479 ³⁾	3.528 ³⁾
4.35	Radio de giro	Wa (mm)	1.664	1.713	
4.36	Distancia mínima de rotación	b13 (mm)	0	0	
Rendimiento	5.1	Velocidad de traslación, con/sin carga	(km/h)	20 / 20	20 / 20
	5.2	Velocidad de elevación, con/sin carga	(m/s)	0,5 / 0,6	0,5 / 0,6
	5.3	Velocidad de descenso, con/sin carga	(m/s)	0,58 / 0,5	0,58 / 0,5
	5.5	Fuerza de tracción, con/sin carga	(N)	2.300 / 2.300	2.300 / 2.300
	5.6	Fuerza máxima de tracción, con/sin carga	(N)	11.000 / 11.000	11.000 / 11.000
	5.7	Pendiente superable, con/sin carga	(%)	6,8 / 10,4	6,6 / 9,9
	5.8	Pendiente máxima superable, con/sin carga	(%)	25,0 / 40,1	23,2 / 35,4
	5.9	Tiempo de aceleración, con/sin carga	(s)	4,5 / 3,8	4,5 / 3,8
	5.10	Freno de servicio		hidr./mec.	hidr./mec.
	Motor	6.1	Motor de tracción, potencia horaria 60 minutos	(kW)	2x 5
6.2		Motor de elevación, a un S3 15%	(kW)	11	11
6.3		Batería según DIN 43531/35/36 A, B, C, no		43 531 / A	43 531 / A
6.4		Tensión de la batería/capacidad nominal (5 h)	(V/Ah)	48 / 575/625	48 / 700/775
6.5		Peso de la batería (± 5%)	(kg)	856	1.118
6.6		Consumo energético según ciclo VDI	(kWh/h)	4,9	5,1
Otros	8.1	Tipo de control de tracción		Digital/sin escalonam.	Digital/sin escalonam.
	8.2	Presión hidráulica para accesorios	(bar)	170	170
	8.3	Cantidad de aceite para accesorios	(l/min)	32	32
	8.4	Nivel de ruido junto al oído del operador	(dB(A))	< 65	< 65

1) Mástil en posición vertical
2) Valores con batería, véase línea 6.4/6.5.

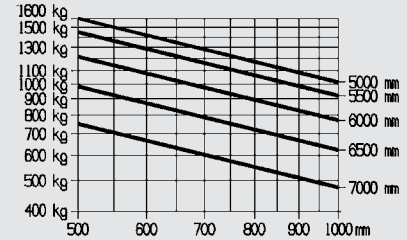
3) Incluida una distancia de seguridad (mín.) de 200 mm.

Diagramas de capacidad de elevación

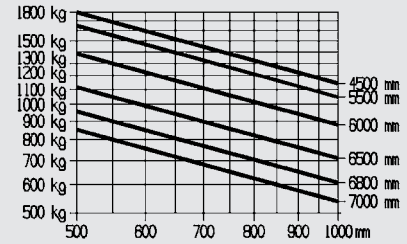
E16P



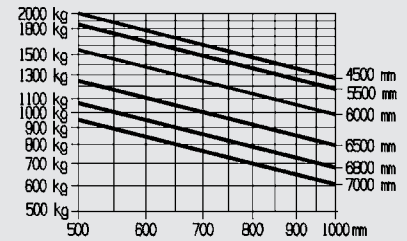
E16PH



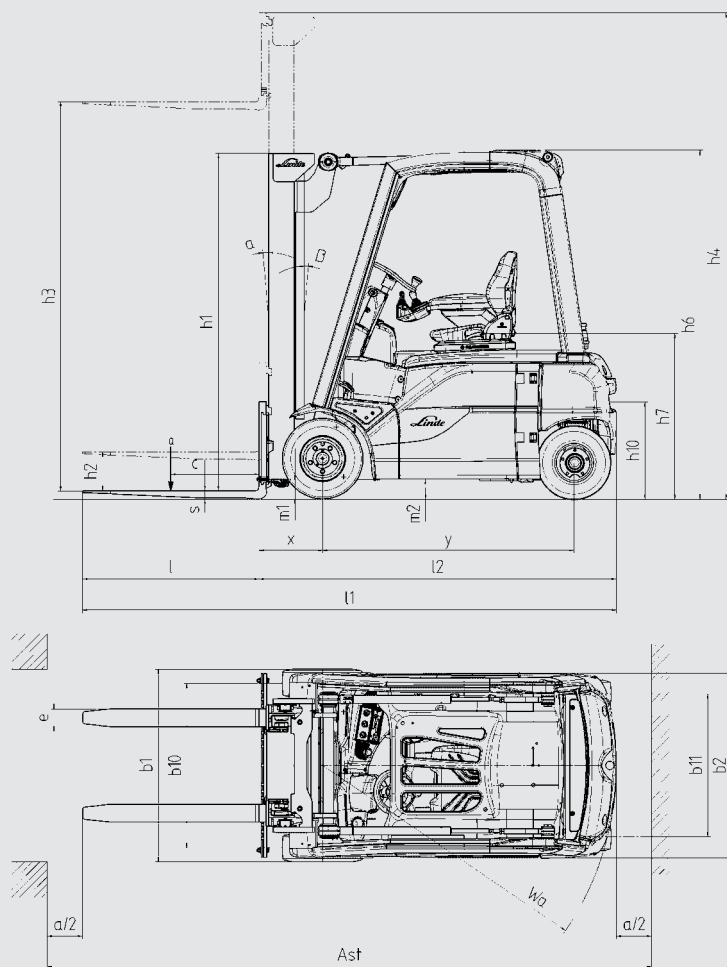
E18PH



E20PL/E20PH/E20PHL



LINDE E18PH (700Ah)	LINDE E20PL (690Ah)	LINDE E20PH (700Ah)	LINDE E20PHL (840Ah)
386-02	386-02	386-02	386-02
Batería	Batería	Batería	Batería
Sentado	Sentado	Sentado	Sentado
1,8	2,0	2,0	2,0
500	500	500	500
370	374	374	374
1.481 ¹⁾	1.537 ¹⁾	1.481 ¹⁾	1.589 ¹⁾
3.385 ²⁾	3.360 ²⁾	3.520 ²⁾	3.600 ²⁾
4.562 / 623	4.787 / 573	4.885 / 635	4.905 / 695
1.705 / 1.680 ²⁾	1.650 / 1.710 ²⁾	1.705 / 1.815 ²⁾	1.805 / 1.795 ²⁾
SE	SE	SE	SE
200/50-10	200/50-10	200/50-10	200/50-10
16x6-8	16x6-8	16x6-8	16x6-8
2x / 2	2x / 2	2x / 2	2x / 2
965	965	965	965
807	807	807	807
5,0 / 7,0	5,0 / 7,0	5,0 / 7,0	5,0 / 7,0
2.194	2.019	2.194	2.194
150	150	150	150
3.150	2.800	3.150	3.150
3.751	3.401	3.751	3.751
2.130	1.970	2.130	2.130
1.065	908	1.065	1.065
602	538	602	602
2.983	3.045	2.987	3.095
2.083	2.145	2.087	2.195
1.172 / 1.050	1.172 / 1.050	1.172 / 1.050	1.172 / 1.050
45 x 100 x 900	45 x 100 x 900	45 x 100 x 900	45 x 100 x 900
2A	2A	2A	2A
980	980	980	980
97	97	97	97
103	103	103	103
3.409 ³⁾	3.470 ³⁾	3.412 ³⁾	3.520 ³⁾
3.533 ³⁾	3.595 ³⁾	3.537 ³⁾	3.645 ³⁾
1.713	1.771	1.713	1.821
0	0	0	0
20 / 20	20 / 20	20 / 20	20 / 20
0,5 / 0,6	0,5 / 0,6	0,5 / 0,6	0,5 / 0,6
0,58 / 0,5	0,58 / 0,5	0,58 / 0,5	0,58 / 0,5
2.300 / 2.300	2.300 / 2.300	2.300 / 2.300	2.300 / 2.300
11.000 / 11.000	11.000 / 11.000	11.000 / 11.000	11.000 / 11.000
6,1 / 9,4	5,8 / 9,2	5,7 / 8,9	5,7 / 8,9
22,2 / 35,1	21,4 / 35,4	20,7 / 33,6	20,4 / 32,8
4,5 / 3,8	4,5 / 3,8	4,5 / 3,8	4,5 / 3,8
hidr./mec.	hidr./mec.	hidr./mec.	hidr./mec.
2x 5	2x 5	2x 5	2x 5
11	11	11	11
43 531 / A	43 531 / A	43 531 / A	43 531 / A
48 / 700/775	48 / 690/750	48 / 700/775	48 / 840/930
1.118	1.013	1.118	1.309
5,3	5,4	5,6	5,6
Digital/sin escalonam.	Digital/sin escalonam.	Digital/sin escalonam.	Digital/sin escalonam.
170	170	170	170
32	32	32	32
< 65	< 65	< 65	< 65



Mástil estándar (en mm)		E16P/E20PL			E16PH/E18PH/E20PH/E20PHL		
Elevación	h3	2.800	3.150	4.250	3.150	4.250	5.650
Altura total, replegado (con 150mm de elevación libre)	h1	2.021	2.196	2.746	2.196	2.746	3.446
Altura total extendido	h4	3.363	3.713	4.813	3.713	4.813	6.251
Mástil dúplex (en mm)		E16P/E20PL			E16PH/E18PH/E20PH/E20PHL		
Elevación	h3	2.795	3.145	3.845	3.145	3.845	4.145
Altura total, replegado	h1	1.946	2.121	2.471	2.121	2.471	2.671
Altura total, extendido	h4	3.377	3.727	4.427	3.727	4.427	4.745
Elevación libre especial	h2	1.343	1.518	1.868	1.518	1.868	2.069
Mástil tríplex (en mm)		E16P/E20PL			E16PH/E18PH/E20PH/E20PHL		
Elevación	h3	4.100	4.625	5.475	4.625	5.475	6.075
Altura total, replegado	h1	1.946	2.121	2.471	2.121	2.471	2.671
Altura total, extendido	h4	4.702	5.227	6.077	5.227	6.077	7.075
Elevación libre especial	h2	1.344	1.519	1.781	1.519	1.781	2.069

Otras alturas de elevación a petición

Menores alturas no factibles para vehículos de versiones altas

Características

Diseño de mástil de visibilidad libre de Linde

- Con cilindros de inclinación anclados en la parte superior para un control de la carga y una estabilidad continuos
- Excelente visibilidad de la carga y del entorno a través de los esbeltos perfiles de mástil
- Plena capacidad de carga hasta grandes alturas de elevación
- Extraordinaria capacidad residual en todas las aplicaciones
- Estabilidad excepcional



Eje combi de Linde

- El exclusivo eje combi de Linde ofrece total flexibilidad
- El eje combi le proporciona a esta carretilla de cuatro ruedas, la maniobrabilidad de una de tres
- Excelente estabilidad y seguridad en las cuatro ruedas en superficies muy irregulares
- La combinación flexible perfecta para trabajos en interiores y exteriores

Sistema de mando por doble pedal de Linde

- Inversión de marcha de forma rápida y continua, sin necesidad de cambiar la posición de los pies
- Pedales con carrera corta
- Trabajo sin fatiga
- Aumento del rendimiento de transbordo



Linde Load Control

- Palanca táctil de reducido tamaño, integrada en un apoyabrazos ajustable
- Control de todas las funciones del mástil de forma precisa y sin esfuerzo con solo las puntas de los dedos
- Manipulación de las cargas segura y altamente eficiente



Doble motor de tracción de Linde

- Dos potentes motores de CA
- Aceleración continua y características de par variable
- Módulos potentes en tecnología DCB para un alto rendimiento y una refrigeración eficiente



Puesto de conducción de Linde

- Diseñado ergonómicamente para una jornada de trabajo eficiente y sin fatiga
- Habitáculo espacioso con zona para los pies generosamente dimensionada
- Gran confort gracias al sistema especial de suspensión elástica, que aísla el chasis y la cabina del mástil y del eje motriz y absorbe los impactos producidos por las cargas

Eje de tracción compacto de Linde

- Concepto de tracción de dos motores que utilizan la más avanzada tecnología de CA de Linde
- Motor de elevación de CA integrado
- Óptima eficiencia energética
- Freno de disco en baño de aceite sin mantenimiento
- Módulos de potencia eficientes encapsulados en unidades estancas para una protección total
- Conexiones de potencia cortas y económicas

Gestión de energía de Linde

- Consumo energético optimizado
- Indicación precisa del estado de la batería
- Opciones simples de cambio de la batería en vertical y horizontal
- Cargador de alta frecuencia incorporado opcional para una mayor comodidad y flexibilidad
- Registro del uso de la batería

Linde Material Handling Ibérica, S.A.

Barcelona: Avda. Prat de la Riba, 181 - 08780 PALLEJÀ - Tel. +34 936 633 232

Madrid: Avda. San Pablo, 16 - Pol. Ind. Coslada - 28823 COSLADA - Tel. +34 916 601 990

Sevilla: Parque Empresarial La Negrilla - C/ Ilustración, s/n - 41016 SEVILLA - Tel. +34 955 541 277

Valencia: Pol. Ind. Mas de Baló - C/ Masía del Conde, s/n - 46394 RIBARROJA DEL TURIA - Tel. +34 960 118 534

Lisboa: Zona Industrial do Passil - Lote 102-A Passil - 2890-182 ALCOCHETE - Tel. +351 212 306 760

www.linde-mh.es/www.linde-mh.pt info@linde-mh.es/info@linde-mh.pt



Su Concesionario Oficial Linde:

Sujeto a modificaciones en aras del progreso. Las ilustraciones y especificaciones técnicas podrían incluir opciones y no estar vinculadas a las estructuras reales. Todas las dimensiones están sujetas a las tolerancias habituales.