

## Equipamiento de serie / opcional

### Equipamiento de serie

Dirección hidrostática de Linde	Asiento del operario con suspensión total y suspensión hidráulica, con apoyabrazos acolchado
Doble pedal de aceleración de Linde para cualquier movimiento del vehículo	Amplia pantalla digital
Reposabrazos tapizado con palancas de control Linde Load Control	Zonas espaciosas de almacenamiento para enseres de trabajo
Dos motores de tracción de corriente alterna libres de mantenimiento, 11 kW	Ruedas superelásticas
Dos motores de tracción de corriente alterna libres de mantenimiento, 21 kW	Tres modos diferentes de regulación proporcionan la combinación perfecta de rendimiento y eficiencia
Pantalla gráfica del tiempo de funcionamiento de la batería (hh:min)	<b>Mástil</b>
Freno de estacionamiento automático	Mástil estándar de visibilidad libre = 3850 mm (E60), 3450 mm (E70-E80), 3050 mm (E80/900)
Doble motor de tracción	Portahorquillas con anchos de 1650 mm a 2180 mm
Reducción proporcional de la velocidad de desplazamiento al doblar las esquinas (Linde Drive Assistant)	Longitudes de horquillas: 1200 mm (E60-E80), 1800 mm (E80/900)
Control electrónico perfecto de todas las tracciones y del movimiento hidráulico	

### Equipamiento opcional

Pedal de aceleración simple con inversor de marcha adelante/atrás en el reposabrazos	Asiento superconfort con suspensión neumática, calefactor y extensión del respaldo
Longitudes de horquillas alternativas	Control mediante palancas de mando hidráulicas simples o individuales
Anchuras de portahorquillas alternativas	Faros de trabajo con tecnología LED
Desplazador lateral integrado	Faros destellantes o rotativos
Posicionador de horquillas integrado	Alarma sonora de marcha atrás
Ventilación activa para la carga de batería	Especio panorámico, externo e interno
Respaldo de carga	Portadocumentos con iluminación LED
Uno, dos o tres circuitos hidráulicos adicionales para accesorios/implementos	Pinturas personalizadas alternativas
Pantalla superior de policarbonato en el tejadillo protector	Linde Fleet Management (LFM)
Diseño de cabina modular hasta cabina completa	Tipos de neumáticos alternativos
Cortinillas en el tejadillo protector (parte frontal y superior)	Enchufe eléctrico 12 V
Calefacción (con filtro antipolen)	BlueSpot™
Radio	
Asiento tapizado en tela	Otras opciones disponibles a petición



## Carretillas contrapesadas eléctricas con capacidad de 6000 - 8000 kg

E60, E70, E80, E80/900 Serie 1279

### Seguridad

Con la manipulación de cargas de hasta 8 toneladas, la seguridad es una prioridad esencial. El tejadillo protector constituye una zona de protección robusta y completamente cerrada, proporcionando una óptima integridad estructural, máxima seguridad y protección al operario. El exclusivo diseño del mástil con sus perfiles esbeltos permite una visibilidad y seguridad excelentes en la manipulación de cargas.

### Prestaciones

Una carretilla eléctrica de gran tamaño y capacidad debe poseer un equipo propulsor de alto rendimiento. Dos motores eléctricos libres de mantenimiento, un sistema de frenos libre de fallos, en combinación con un control electrónico inteligente, confieren a estas máquinas un excelente pack de potencia, que contribuye a la máxima productividad en la manipulación de cargas pesadas. Con un control sensitivo y una velocidad de traslación de 16 Km/h con y sin carga, aseguran el máximo ratio de productividad.

### Confort

La eficiencia en el trabajo durante largos periodos solo es posible cuando el operario está cómodo. La distribución ergonómica de todos los controles, las posibilidades de ajuste del reposabrazos y del asiento, el Linde Load Control, los pedales de aceleración dobles y el desacoplamiento de la cabina del operador presentan la mejor interfaz intuitiva posible entre la carretilla y el operario.

## Características

### Eje de tracción compacto

- Concepto de tracción de dos motores que utilizan la más avanzada tecnología de CA
- Freno de estacionamiento automático
- Freno de álabes en baño de aceite
- Componentes electrónicos encapsulados en unidades estancas para una protección total

### Facilidad de mantenimiento

- Fácil acceso al filtro de aceite y al indicador de nivel de aceite
- Sistema de lavado de limpiaparabrisas y depósito de líquido refrigerante rápidamente accesibles

### Sistema de mando por doble pedal de Linde

- Inversión de marcha de forma rápida y continua, sin necesidad de cambiar la posición de los pies
- Pedales con carrera corta
- Trabajo libre de cansancio
- Aumento del rendimiento de transbordo

### Linde Load Control

- Manipulación de las cargas segura y altamente eficiente
- Control de todas las funciones del mástil de forma precisa y sin esfuerzo con solo las puntas de los dedos
- Palanca táctil de reducido tamaño, integrada en un reposabrazos ajustable

### Doble motor de tracción

- Dos potentes motor de tracción de corriente alterna integrados en el eje delantero
- Soporte activo de la dirección a través de la doble motobomba hidráulica



### Puesto de conducción de Linde

- Diseñado ergonómicamente para una jornada de trabajo eficiente y sin fatiga
- Cabina espaciosa con zona para los pies generosamente dimensionada y asiento ajustable
- Reducción de las vibraciones en el puesto de conducción gracias a su desacoplamiento del chasis



### Diseño del mástil de visibilidad despejada

- Excelente visibilidad de la carga y del entorno a través de los esbeltos perfiles de mástil
- Máxima capacidad residual a grandes alturas
- Disponibles en versiones estándar y triplex



### Gestión de energía de Linde

- Indicación precisa del estado de la batería
- Cambio de batería horizontal simple
- Carga en la parte trasera con ventilación activa
- Optimización del consumo energético

### Linde Material Handling Ibérica, S.A.

**Barcelona:** Avda. Prat de la Riba, 181 - 08780 PALLEJÀ - Tel. +34 936 633 232  
**Madrid:** Avda. San Pablo, 16 - Pol. Ind. Coslada - 28823 COSLADA - Tel. +34 916 601 990  
**Sevilla:** Parque Empresarial La Negrilla - C/ Ilustración, s/n - 41016 SEVILLA - Tel. +34 955 541 277  
**Valencia:** Pol. Ind. Mas de Baló - C/ Masía del Conde, s/n - 46394 RIBARROJA DEL TURIA - Tel. +34 960 118 534  
**Lisboa:** Zona Industrial do Passil - Lote 102-A Passil - 2890-182 ALCOCHETE - Tel. +351 212 306 760

[www.linde-mh.es](http://www.linde-mh.es)/[www.linde-mh.pt](http://www.linde-mh.pt) [info@linde-mh.es](mailto:info@linde-mh.es)/[info@linde-mh.pt](mailto:info@linde-mh.pt)



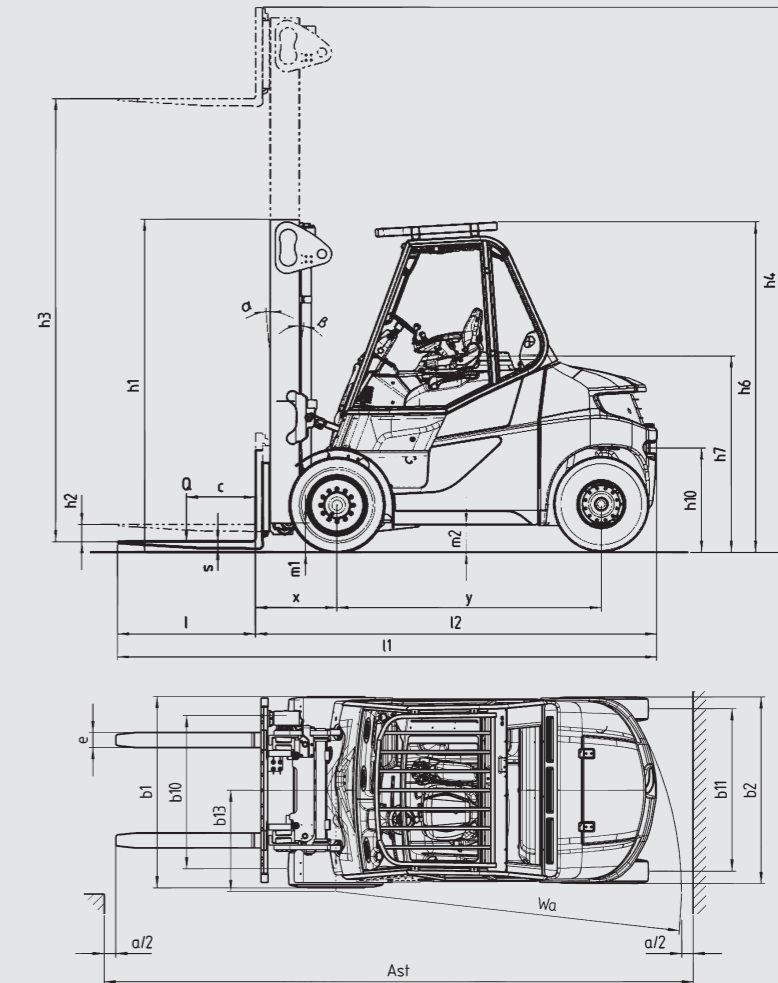
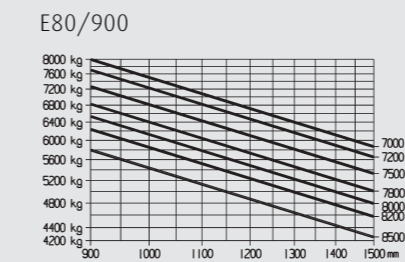
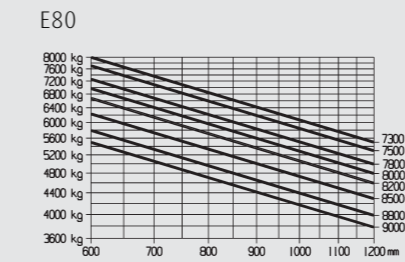
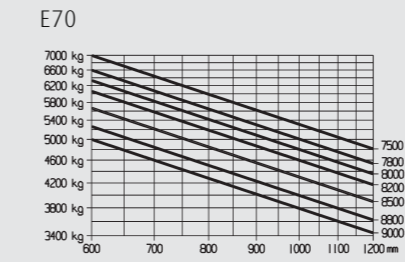
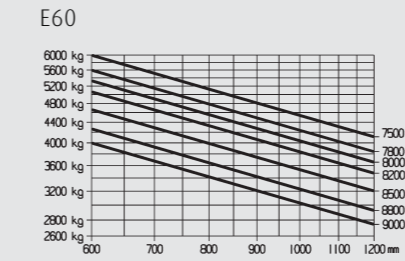
# Información Técnica conforme a las directrices VDI 2198

		Características				
		1.1	1.2	1.2a	1.3	
	Fabricante		LINDE	LINDE	LINDE	LINDE
	Denominación de modelo		<b>E60</b>	<b>E70</b>	<b>E80</b>	<b>E80/900</b>
	Serie		1279-00	1279-00	1279-00	1279-00
	Sistema de tracción		Batería	Batería	Batería	Batería
	Conducción		Sentado	Sentado	Sentado	Sentado
	Capacidad de carga	Q (t)	6,0	7,0	8,0	8,0
	Centro de carga	c (mm)	600	600	600	900
	Centro de eje a talón de horquilla	x (mm)	710	720	720	750
	Distancia entre ejes (batalla)	y (mm)	2300	2300	2300	2400
Pesos						
	Peso propio	(kg)	12334 <sup>1)</sup>	12893 <sup>1)</sup>	13970 <sup>1)</sup>	15720 <sup>1)</sup>
	Carga de eje con carga, eje delantero/trasero	(kg)	15975 / 2359	17879 / 2014	19665 / 2305	21483 / 2237
	Carga de eje sin carga, eje delantero/trasero	(kg)	6558 / 5776 <sup>2)</sup>	6862 / 6031	7074 / 6896 <sup>2)</sup>	7983 / 7737
Ruedas						
	Ruedas de goma, SE, neumáticas		SE	SE Gemelas	SE Gemelas	SE Gemelas
	Dimensiones de las ruedas, delante		355/50-20	8,25-15	315/70-15 (300-15)	315/70-15 (300-15)
	Dimensiones de las ruedas, detrás			8,25-15	315/70-15 (300-15)	315/70-15 (300-15)
	Cantidad de ruedas, (x = motrices), delante/atrás		2x / 2	4x / 2	4x / 2	4x / 2
	Ancho de vía, delante	b10 (mm)	1326	1514	1564	1564
	Ancho de vía, detrás	b11 (mm)	1406	1406	1396	1396
Dimensiones						
	Inclinación del mástil, adelante/atrás	a/b (°)	5,0 / 7,5	5,0 / 7,5	5,0 / 7,5	5,0 / 7,5
	Altura de mástil, replegado	h1 (mm)	2890	2888	2888	2885
	Elevación libre	h2 (mm)	150	150	150	150
	Elevación	h3 (mm)	3850	3450	3450	3050
	Altura de mástil, extendido	h4 (mm)	4754	4545	4545	4447
	Altura de tejadillo protector (cabina)	h6 (mm)	2838	2838	2838	2838
	Altura del asiento	h7 (mm)	1705	1705	1705	1705
	Altura del enganche	h10 (mm)	853	854	854	858
	Longitud total	l1 (mm)	4693	4703	4703	5533
	Longitud hasta talón de horquilla	l2 (mm)	3493	3503	3503	3733
	Anchura total	b1/b2 (mm)	1660 / 1616	2004 / 1640	2111 / 1654	2111 / 1654
	Dimensiones de horquillas	s/e/l (mm)	60 x 130 x 1200	70 x 150 x 1200	70 x 150 x 1200	70 x 200 x 1800
	Portahorquillas conforme a ISO 2328, clase/tipo A,B		4A	4A	4A	4A
	Anchura del portahorquillas	b3 (mm)	1600	1800	2180	2180
	Distancia al suelo, centro de batalla	m2 (mm)	205	205	205	205
	Anchura de pasillo con palé 1000 x 1200, transversal	Ast (mm)	4910 <sup>2)</sup>	4920 <sup>2)</sup>	4920 <sup>2)</sup>	5155 <sup>2)</sup>
	Anchura de pasillo con palé 800 x 1200, longitudinal	Ast (mm)	5110 <sup>2)</sup>	5120 <sup>2)</sup>	5120 <sup>2)</sup>	5355 <sup>2)</sup>
	Radio de giro	Wa (mm)	3000	3000	3000	3205
	Distancia mínima de rotación	b13 (mm)	877	877	877	930
Prestaciones						
	Velocidad de traslación, con/sin carga	(km/h)	16 / 16	16 / 16	16 / 16	16 / 16
	Velocidad de elevación, con/sin carga	(m/s)	0,3 / 0,46	0,3 / 0,46	0,3 / 0,46	0,3 / 0,46
	Velocidad de descenso, con/sin carga	(m/s)	0,5 / 0,5	0,56 / 48,0	0,56 / 48,0	0,56 / 48,0
	Fuerza máxima de tracción, con/sin carga	(N)	44000 / 44000	44000 / 44000	44000 / 44000	44000 / 44000
	Pendiente superable, con/sin carga	(%)	19,0 / 29,0	18,0 / 27,0	16,0 / 25,0	15,0 / 22,0
	Tiempo de aceleración, con/sin carga	(s)	A petición	A petición	6,4 / 6,0	A petición
Motor						
	Motor de tracción, 52 potencia horaria 60 minutos	(kW)	2x 11	2x 11	2x 11	2x 11
	Motor de elevación a 53 15%	(kW)	2x 21	2x 21	2x 21	2x 21
	Batería según DIN 43531/35/36 A,B,C		43 536 / A	43 536 / A	43 536 / A	43 536 / A
	Tensión de la batería/capacidad nominal (5h)	(V/Ah)	80 / 1240	80 / 1240	80 / 1240	80 / 1240
	Peso de la batería	(kg)	2785	2785	2785	2785
	Consumo energético según ciclo VDI	(kWh/h)	12,6	14,5	16	17,7
	Consumo energético al máximo rendimiento	(kWh/h)	15,4	17,5	19,2	19,8
Otros						
	Presión hidráulica para accesorios	(bar)	265	265	265	265
	Cantidad de aceite para accesorios	(l/min)	85	85	85	85

1) Cifras con batería, ver líneas 6.4/6.5.

2) Incluida una distancia de seguridad de 200 mm (mín.)

## Diagramas de capacidad de carga



Alturas de elevación E60 (en mm)		Mástil estándar					Mástil triplex			
Altura de elevación	<b>h3</b>	3850	4150	4550	4850	5250	6050	5370	5820	6420
Mástil replegado (con 150 mm de elevación libre en mástil estándar)	<b>h1</b>	2888	3038	3238	3388	3588	3988	2868	3018	3218
Mástil extendido con portahorquillas de 4 rodillos	<b>h4</b>	4748	5048	5448	5748	6148	6948	6268	6718	7318
Mástil extendido con portahorquillas de 6/8 rodillos	<b>h4</b>	4948	5248	5648	5948	6348	7148	6468	6918	7518

Alturas de elevación E70, E80 (en mm)		Mástil estándar					Mástil triplex				
Altura de elevación	<b>h3</b>	3450	3750	4150	4450	4850	5650	5155	5605	6205	7255
Mástil replegado (con 150 mm de elevación libre en mástil estándar)	<b>h1</b>	2884	3034	3234	3384	3584	3984	2864	3014	3214	3564
Mástil extendido con portahorquillas de 4 rodillos	<b>h4</b>	4544	4844	5244	5544	5944	6744	6249	6699	7299	8349
Mástil extendido con portahorquillas de 6/8 rodillos	<b>h4</b>	4844	5144	5544	5844	6244	7044	6549	6999	7599	8649

Alturas de elevación E80/900 (en mm)		Mástil estándar					Mástil triplex					
Altura de elevación	<b>h3</b>	3050	3350	3750	4050	4450	5250	4405	4855	5455	5905	7105
Mástil replegado (con 150 mm de elevación libre en mástil estándar)	<b>h1</b>	2884	3034	3234	3384	3584	3984	2864	3014	3214	3364	3764
Mástil extendido con portahorquillas de 8 rodillos	<b>h4</b>	4444	4744	5144	5444	5844	6644	5799	6249	6849	7299	8499

Cifras en mm  
Disponibles otras alturas de elevación a petición.