



Linde Material Handling

Linde



TRANSPALETA DE CONDUCTOR ACOMPAÑANTE T25 | T30

CON CAPACIDAD PARA 2.500 - 3.000 KG | SERIE 1153-01 - NARROW

Seguridad

Dotada de un timón largo con un bajo punto de anclaje, la transpaleta T25/T30 proporciona una amplia distancia de seguridad entre el operario y el chasis. Las funciones de velocidad lenta y velocidad proporcional, disponibles opcionalmente, garantizan una óptima seguridad al transportar cargas o al maniobrar en lugares con reducido espacio.

Prestaciones

Esta transpaleta es ideal para la manipulación eficiente de cargas pesadas. El compacto y potente motor de tracción de 1,5 kW de corriente alterna y las innovadoras ruedas estabilizadoras garantizan una combinación óptima entre estabilidad y tracción en cualquier situación. Todo esto redundará en un transporte eficiente y seguro de cargas con un peso de hasta 3.000 kg.

Confort

Todos los mandos dispuestos en el ergonómico cabezal del timón permiten su uso indistinto con ambas manos. Un botón de velocidad lenta ofrece una máxima maniobrabilidad en espacios reducidos. Además, los generosos compartimentos de almacenaje

para guardar utensilios de trabajo como, por ejemplo, film retráctil, facilitan las tareas del operario.

Fiabilidad

Altamente duradera y soldada por robot, la estructura de la transpaleta garantiza una fiabilidad constante y una larga vida útil en aplicaciones exigentes. Cada una de las horquillas, soporta una carga de 2.000 kg sin deformarse. Con su perfilado diseño tipo patín, las puntas de las horquillas facilitan la entrada en palets tanto abiertos como cerrados.

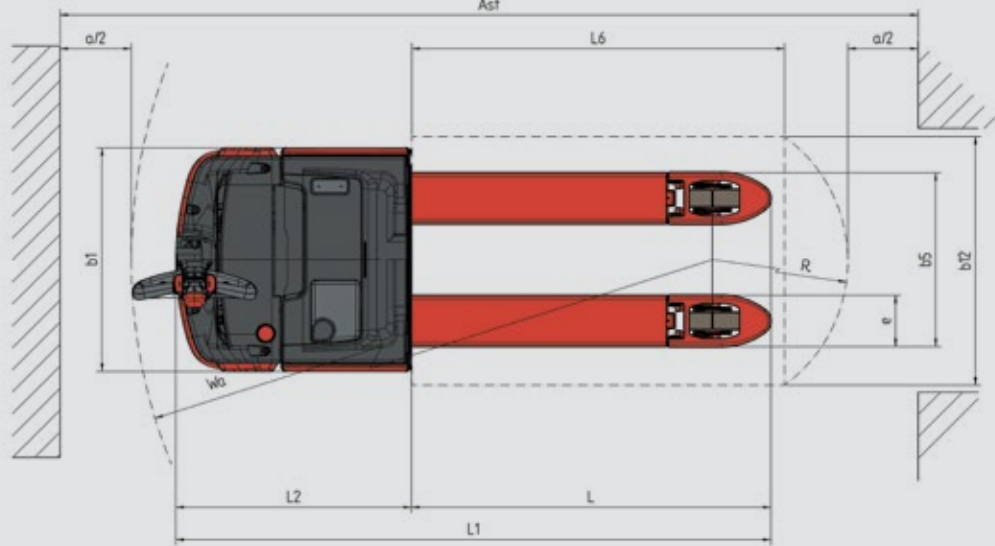
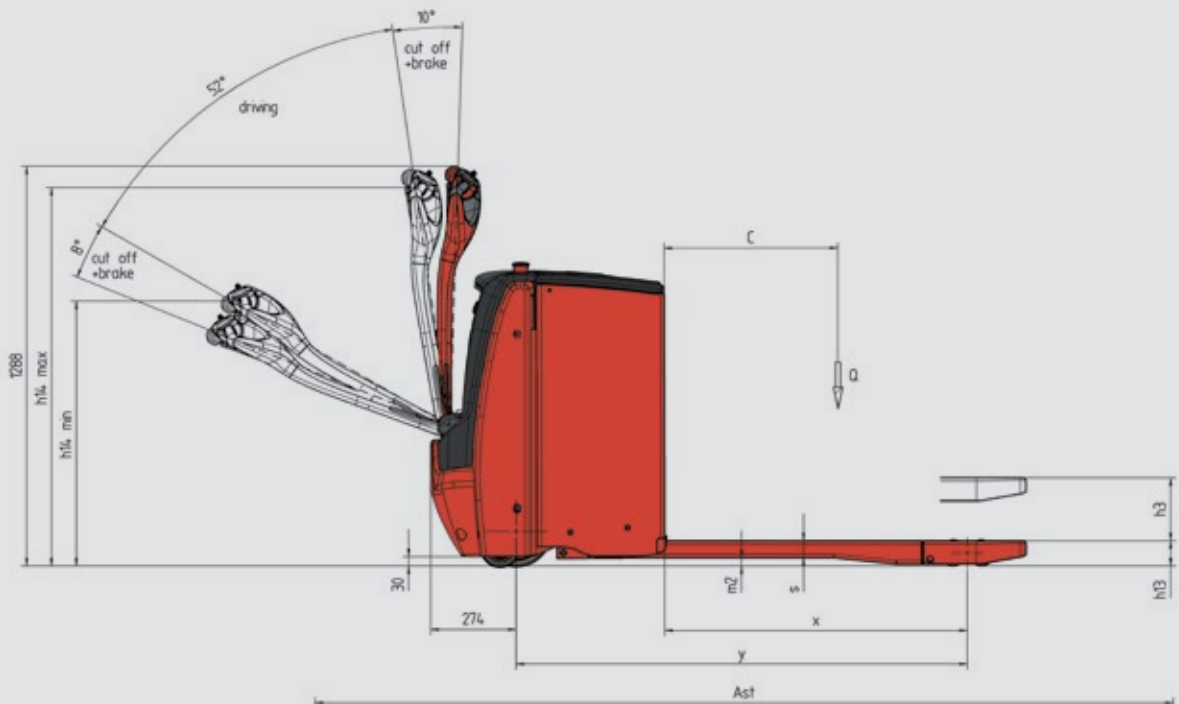
Mantenimiento

El motor de corriente alterna no requiere mantenimiento, reduciendo así los gastos correspondientes. Los parámetros de funcionamiento pueden adaptarse individualmente a las necesidades del operario a través del sistema CAN-bus. El técnico de mantenimiento tiene acceso rápido y sencillo no solo a los datos de la carretilla mediante el sistema CAN-bus, sino también a todos los principales componentes internos.

DATOS TÉCNICOS

SEGÚN VDI 2198

Características	1.1	Fabricante (designación abreviada)		LINDE	LINDE
	1.2	Modelo (designación de modelo del fabricante)		T25	T30
	1.3	Sistema de tracción		Batería	Batería
	1.4	Conducción		Acompañante	Acompañante
	1.5	Capacidad de carga	Q (t)	2,5	3,0
	1.6	Distancia al centro de gravedad de la carga	c (mm)	600	600
	1.8	Distancia centro de eje delantero a talón de horquilla	x (mm)	975	975
	1.9	Distancia entre ejes (batalla)	y (mm)	1.453	1.453
Pesos	2.1	Peso propio	(kg)	819	819
	2.2	Peso sobre ejes con carga, lado conductor/lado carga	(kg)	1.428/1.927	1.572/2.246
	2.3	Peso sobre ejes sin carga, lado conductor/lado carga	(kg)	662/157	662/157
Ruedas	3.1	Bandajes (goma, SE, neumáticos, poliuretano)		G + P/P	G + P/P
	3.2	Dimensiones ruedas, lado conductor	(mm)	230 x 90	230 x 90
	3.3	Dimensiones ruedas, lado carga	(mm)	85 x 85 (bogies 85 x 60)	85 x 85 (bogies 85 x 60)
	3.4	Dimensiones ruedas auxiliares	(mm)	2 x 125 x 60	2 x 125 x 60
	3.5	Cantidad de ruedas (x = motrices), lado conductor/lado carga	(mm)	1x + 1/2 +(1x + 1/4)	1x + 1/2 +(1x + 1/4)
	3.6	Ancho de vía, lado conductor	b ₁₀ (mm)	502	502
	3.7	Ancho de vía, lado carga	b ₁₁ (mm)	380	380
Dimensiones	4.4	Altura de elevación	h ₃ (mm)	125	125
	4.9	Altura del timón en posición de traslación, mín./máx.	h ₁₄ (mm)	855/1.220	855/1.220
	4.15	Altura de las horquillas descendidas	h ₁₃ (mm)	86	86
	4.19	Longitud total	l ₁ (mm)	1.906	1.906
	4.20	Longitud hasta talón de horquilla	l ₂ (mm)	756	756
	4.21	Anchura total	b ₁ /b ₂ (mm)	720	720
	4.22	Dimensiones de horquillas (DIN ISO 2331)	s/e/l (mm)	55 x 165 x 1.150	55 x 165 x 1.150
	4.24	Anchura del tablero portahorquillas	b ₃ (mm)	710	710
	4.25	Abertura de horquillas, mín./máx.	b ₅ (mm)	520/540/560/680	520/540/560/680
	4.32	Distancia al suelo desde centro de batalla	m ₂ (mm)	30	30
	4.34.1	Anchura de pasillo para palet 1.000 x 1.200 mm, transversal	A ₃₁ (mm)	2.510	2.510
	4.34.2	Anchura de pasillo para palet 800 x 1.200 mm, longitudinal	A ₃₁ (mm)	2.670	2.670
4.35	Radio de giro	W _a (mm)	1.800/1.870	1.800/1.870	
Rendimiento	5.1	Velocidad de traslación, con/sin carga	(km/h)	6,0/6,0	6,0/6,0
	5.2	Velocidad de elevación, con/sin carga	(m/s)	0,028/0,036	0,026/0,036
	5.3	Velocidad de descenso, con/sin carga	(m/s)	0,066/0,072	0,065/0,072
	5.8	Pendiente máxima superable, con/sin carga	(%)	12,0/20,0	10,0/20,0
	5.9	Tiempo de aceleración, con/sin carga	(s)	7,4/6,56	7,7/6,56
	5.10	Freno de servicio		Electromagnético	Electromagnético
Conducción	6.1	Motor de tracción, potencia horaria (60 minutos)	(kW)	1,5	1,5
	6.2	Motor de elevación (a un 15%)	(kW)	1,5	1,5
	6.3	Batería según DIN 43531 / 35 / 36 A, B, C, no		3PZs SL	3PZs SL
	6.4	Tensión de la batería, capacidad nominal (5 horas)	(V)/(Ah)	24/375	24/375
	6.5	Peso de la batería (± 5%)	(kg)	290	290
	6.6	Consumo de energía acorde al ciclo VDI	(kWh/h)	0,483	0,572
8.1	Tipo de control		LAC	LAC	
10.7	Nivel sonoro al oído del conductor	(dB(A))	60	60	



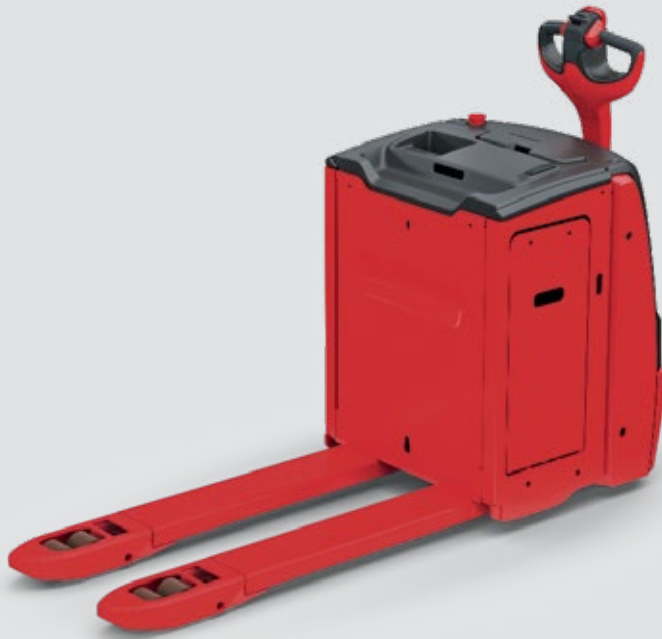
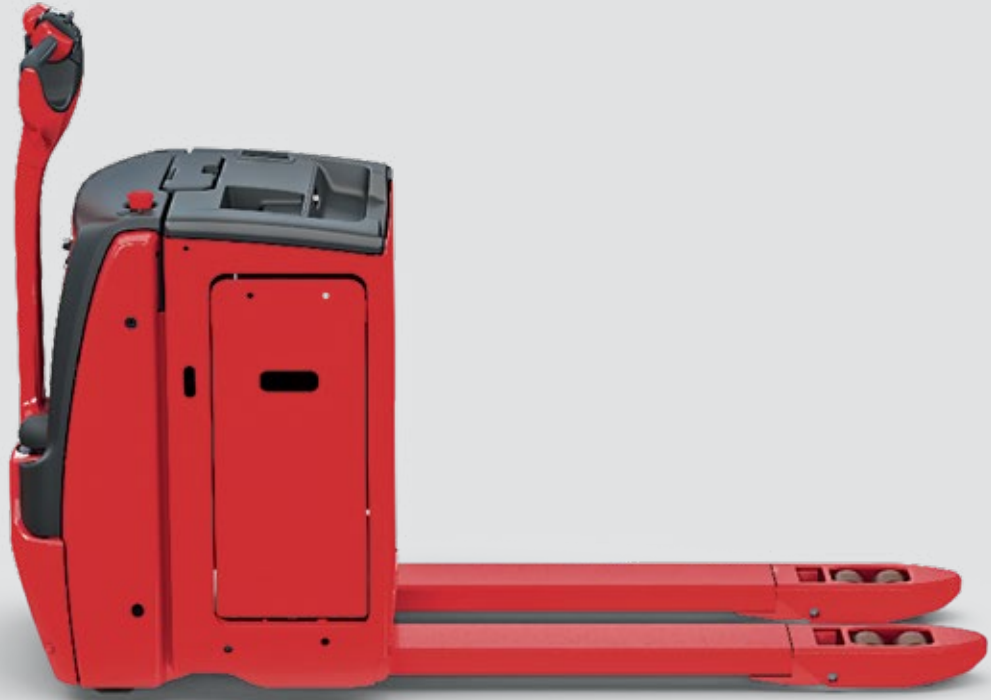
EQUIPAMIENTO DE SERIE / OPCIONAL

EQUIPAMIENTO DE SERIE

Ancho del chasis 720 mm, más estrecho que un palet
Timón largo con un bajo punto de anclaje
Dirección asistida con resistencia variable
Reducción automática de la velocidad en curvas
Motor de 1,5 kW de corriente alterna (sin mantenimiento)
Compartimento de batería 3 PzS para cambio vertical
Freno electromagnético de parada de emergencia que actúa proporcionalmente al peso de la carga
Llave de contacto o código PIN de acceso (sin coste adicional)
Puesto de conducción con compartimentos de almacenaje
Tecnología CAN-bus
Pantalla multifunción en color con cuentahoras e indicadores de mantenimiento, nivel de carga de la batería y códigos de error internos
Rueda motriz en poliuretano
Ruedas de carga simples en poliuretano
Protección frigorífica hasta -10°C

EQUIPAMIENTO OPCIONAL

Ruedas motrices: macizas, macizas perfiladas, antihuella o antideslizantes
Ruedas de carga: tándem en poliuretano o simples/tándem en poliuretano engrasables
Diferentes dimensiones de horquillas
Reja protectora de la carga de 1.800 mm/1.200 mm
Opción de velocidad lenta cuando la elevación inicial está en posición descendida
Sensor de fin de carrera de elevación
Soporte para accesorios
Soporte para terminal de datos, incl. cable de alimentación de 24 V
Tablero portapapeles DIN A4
Soporte para escáner
Cargador incorporado
Compartimento de batería 3 PzS para cambio lateral
Compartimento de batería 4 PzS para cambio lateral
Cambiador de baterías fijo o móvil
Protección frigorífica hasta -35° C
Luces LED de trabajo delanteras
BlueSpot
Otras opciones disponibles sobre demanda
Linde Connected Solutions:
ac: control de acceso (PIN o RFID Dual), an: análisis de uso y dt: detección de impactos
Transmisión de datos online
Transmisión de datos por wifi
Bluetooth USB Stick
Tecnología de litio-ion:
Compartimento para batería 3 PzS de 4,5 kWh a 9 kWh (de 205 Ah a 410 Ah)
Cargador para baterías de litio-ion:
Cargador 24 V, v255: desde 4,5 kWh (con un tiempo de carga completa de 1 h 30 min) hasta 9,0 kWh (2 h 40 min)



CARACTERÍSTICAS

Sistema de dirección

- El control de velocidad proporcional adecúa automáticamente la velocidad de traslación de la transpaleta al ángulo de inclinación del timón, permitiendo un manejo seguro, confortable y productivo
- La resistencia de fin de carrera del timón evita el frenado accidental y brusco
- La función de replegado suave ralentiza el timón al volver a su posición vertical, evitando así que golpee contra la cubierta del motor



Manejo

- El ancho del chasis de tan solo 720 mm es más estrecho que un palet
- Chasis compacto y robusto para un fácil manejo en lugares de reducido espacio
- El botón de velocidad lenta garantiza una alta maniobrabilidad en espacios confinados al trabajar con el timón en posición vertical

Frenos

- Freno mecánico altamente eficiente estando el timón en su posición final superior o inferior
- Frenado eléctrico automático al saltar las palomillas de aceleración o invertir la marcha
- Disminución de la velocidad antes de la parada completa, permaneciendo la transpaleta en todo momento bajo control
- Arranque en pendiente sin retroceso del vehículo



Motor de corriente alterna

- Motor de 1,5 kW de corriente alterna, compacto, eficiente y sin mantenimiento
- El innovador diseño de las ruedas estabilizadoras ofrece una máxima tracción y estabilidad en aplicaciones exigentes, como son la carga y descarga de mercancías



Arquitectura CAN-bus

- Diagnóstico de a bordo e interfaz CAN-bus
- Permite al técnico de servicio un acceso rápido a todos los datos de la transpaleta, para configurar los parámetros de rendimiento, solucionar averías o realizar mantenimientos



Puesto de conducción

- Pantalla multifunción con un menú fácil y ergonómico
- Control de acceso mediante código PIN o llave de contacto
- Compartimentos de almacenaje para guardar guantes de trabajo, utensilios de escritura, etc.
- Preinstalación para terminal de datos
- Interruptor de parada de emergencia

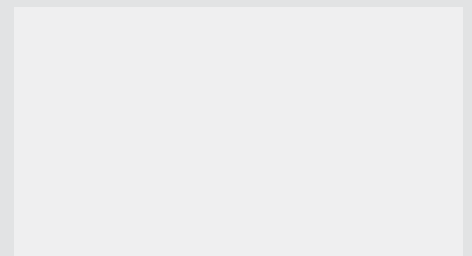
Timón y cabezal del timón

- El largo timón con bajo punto de anclaje provee una adecuada distancia de seguridad entre el operario y el chasis
- Todos los mandos se encuentran ergonómicamente integrados en el cabezal del timón
- Los mandos están a fácil alcance y permiten un manejo con las puntas de los dedos para una máxima eficiencia
- Protección envolvente para las manos
- Doble empuñadura de fácil manejo con ambas manos indistintamente

Amplias soluciones energéticas

- Baterías de 24 V con capacidades desde 345 Ah (3 PzS) hasta 500 Ah (4 PzS)
- Baterías de litio-ion de 4,5 kWh (205 Ah) y 9,0 kWh (410 Ah)
- Cargador incorporado disponible opcionalmente
- Cambio lateral disponible opcionalmente, incluyendo rodillos en el interior del compartimento de batería y una palanca para facilitar el cambio de la batería

Presentado por:



Sujeto a modificaciones en beneficio de mejoras. Las ilustraciones y especificaciones técnicas pueden incluir equipamientos opcionales, por lo que no son vinculantes de cara a las versiones reales. Todas las dimensiones están sujetas a las tolerancias habituales.



Linde Material Handling Ibérica, S.A.U.

Avda. Prat de la Riba, 181 | 08780 Pallejà (Barcelona) | España
Tel. +34 936 633 232 | Fax +34 936 633 273
www.linde-mh.es | info@linde-mh.es